



Pure joie
de vivre

Dollenberg

SCHWARZWALD



Chers hôtes du Dollenberg, chers amis du Dollenberg !



À chacune de vos visites, nous éprouvons un réel bonheur. Cette année encore, vous allez vous réjouir par avance de tout ce que le Dollenberg propose en 2025, comme nouveautés ou comme grands classiques, ainsi que de passionnantes histoires à dévorer.

Vous découvrirez quelques facettes de l'histoire de la Forêt-Noire : la noble tradition du travail du bois, l'art de fabriquer les célèbres horloges à coucou, la typique ferme de la Forêt-Noire – pionnière de l'architecture durable –, parfaitement adaptée à la cohabitation des hommes et des animaux. Et quelques secrets sur les origines de Bad Peterstal-Griesbach.

Nous sommes particulièrement impatients de voir la grande exposition horticole régionale « Tal X 2025 », qui met en avant l'espace culturel et paysager unique du Forbachtal.

Pour vous être agréable, nous avons réédité notre offre spéciale « Année bissextile » : vous pourrez profiter toute l'année de 4 nuitées au Dollenberg – buffet de petit-déjeuner gourmet inclus – pour le prix de 3 seulement (arrivée toujours le dimanche ou le lundi).

En attendant : prenez soin de vous. Nous nous réjouissons de vous accueillir.

Vos dévoués Meinrad Schmiederer avec la Famille Schmiederer-Herrmann et tous les Dollenberger

Video



Le bonheur vous souhaite
la bienvenue

Sommaire

Histoires de l'hôtel

- 6-7 Wall of Fame
- 8-11 Gastronomes
- 12-13 Fine Dining
Des étoiles pour se régaler
- 14-15 TalX 2025. Salon du jardinage
- 16-19 L'appel du coucou
- 20-23 Ferme et maison de la Forêt-Noire
- 24-25 4=3 Offre Spéciale
15% 7 nuitées bonus

Bien-être

- 26-27 Tous les bienfaits de l'eau
DOLLINA Spa & Health
- 28-29 DOLLINA Spa-Specials
- 30-31 Source de détente
- 32-33 Corps, esprit et âme
DOLLINA Spa Specials

Plaisirs

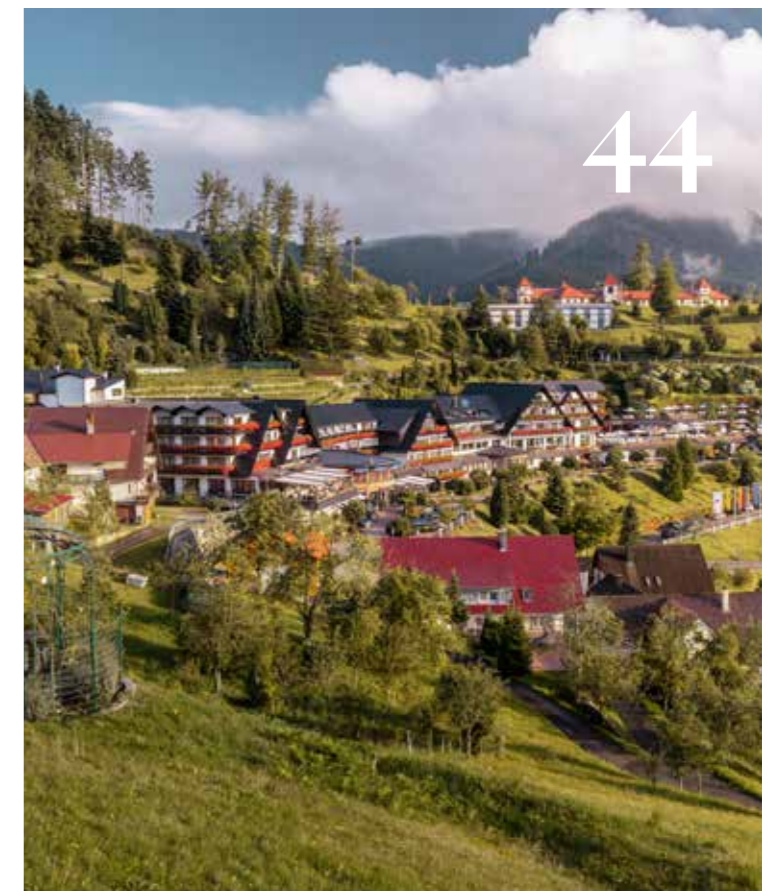
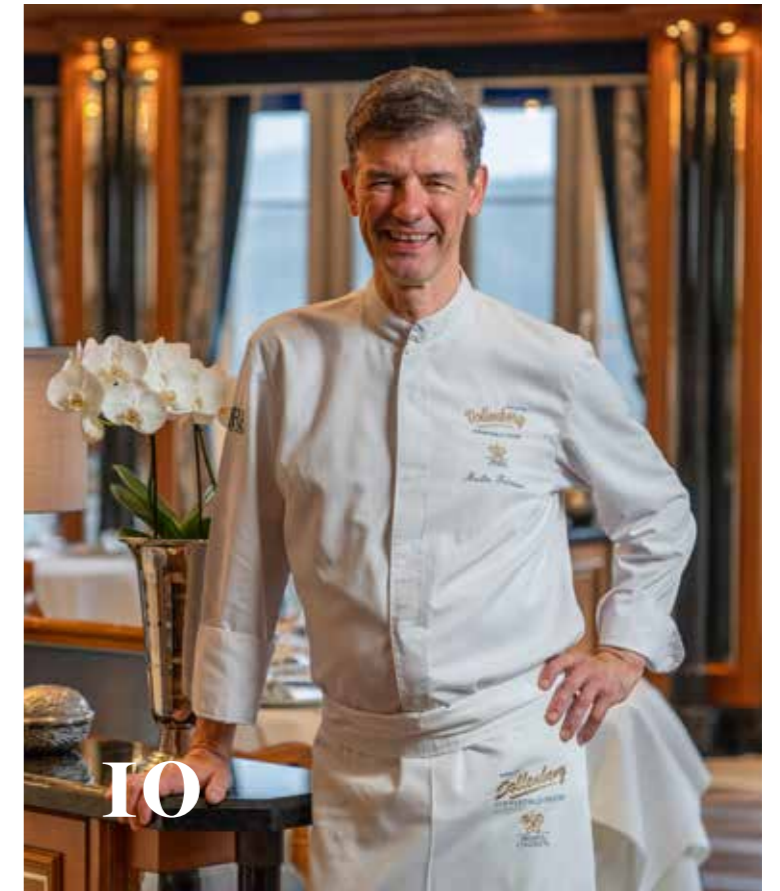
- 34-37 Origine de son identité
- 38-39 Dollenberg Specials & Events
- 40-41 Chuchotements (culinaires)
sur l'oreiller
- 42-43 Légendaire Cuisine-party

Dollenberg 365

- 44-45 Dollenberg 365
- 46-49 Magie de l'hiver
Offres spéciales Hiver
- 50-51 « Petite table, couvre-toi » !
- 52-53 Printemps. Le Réveil
- 54-57 Semaine des clients fidèles
Offres spéciales Juin
- 58-61 Parc National de Forêt-Noire
- 62-65 Histoire intime de la Forêt-Noire
du bois
- 66-69 Offres spéciales Été
- 70-71 Semaine Mercedes
Offres spéciales Septembre
- 72-73 La fête ne connaît pas de frontière
Offres spéciales Europe
- 74-77 Offres spéciales Automne
- 78-79 Magie des jours de fête
- 80-81 Magique époque de fêtes
Offres spéciales

Bon à savoir

- 82-83 Renchatlhütte
- 84-85 Dollenberg – tout ce qu'il faut savoir
Offrir de la joie avec les bons-cadeaux
- 86-87 Dollenberg Service
- 88-95 Chambres & Suites. Prix & Réductions
- 96-97 Dollenberg Highlights 2025



Wall of Fame

Triple WORLD LUXURY AWARDS 2023



Best Luxury Garden Resort Europe
Best Luxury Gourmet Hôtel Allemagne
Best Luxury Scenic View Hôtel Allemagne



Global Winner Best Luxury Spa Getaway – Dollina Spa & Health
Best Luxury Forest Spa Europe de l'Ouest



Overall Winner 2023 :
Global Restaurant of the Year
Global Winner Best Haute Cuisine – Le Pavillon
Best Fine Dining Cuisine Europe de l'Ouest
Best Gourmet Cuisine Allemagne

Tripple
MICHELIN
Sommelier Award
2023
Gault&Millau
Weinguide
Sommelier des
années 2022 & 2023



Christophe Meyer est le premier « Sommelier de l'année » à être récompensé deux années consécutives par Gault&Millau Weinguide Deutschland.

MICHELIN



Le Pavillon

« Une cuisine d'exception. Vaut le détour »
« Très confortable »
« Carte des vins remarquable »

Renthalhütte

« Une cuisine de qualité »

Hotel Dollenberg

« Hôtel très agréable, grand confort »

GUSTO



Le Pavillon



GAULT&MILLAU



Le Pavillon

« Véritable talent culinaire, créativité et qualité. »

18/20

Sabine et François Ritter assurent le Meilleur Service au Dollenberg, fidèlement depuis 30 ans.



falstaff

« Adoubement »
Restaurant- und
Gasthausguide Deutschland 2023

FALSTAFF



Le Pavillon

Recommandation :
Martin Herrmann

DER FEINSCHMECKER



Le Pavillon

VARTA-FÜHRER



Varta-Tipp Cuisine
Varta-Tipp Service

SCHLEMMER ATLAS



Le Pavillon

Chef émérite
de l'année 2022
Équipe de salle
de l'année 2021



DER GROSSE RESTAURANT & HOTEL GUIDE

« Luxueux hôtel
au confort absolument
parfait »



Kaminstube
« Restaurant avec une
très bonne cuisine »

Gastronomes *an Dollenberg*

ODE

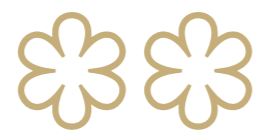
AU



Raffinement




le Pavillon
MARTIN HERRMANN



Fine Dining



Un quart de siècle dédié à l'Art culinaire. Festival de saveurs pour le palais.

Le Pavillon
MARTIN HERRMANN

*Sauf Carnaval, Pâques, Pentecôte, Noël, Saint-Sylvestre & jours de ponts ainsi que congés annuels Le Pavillon ; forfaits sur demande et selon disponibilité.
Les tarifs indiqués sont des tarifs « à partir de » par personne dans la catégorie de chambre la moins chère occupée par 2 personnes.
Le Pavillon : congés annuels 11.03. – 26.03. et 17.06. – 02.07.2025.



Proposée toute l'année* PARENTHÈSE ÉPICURIENNE

Arrivée le dimanche
à partir de 659 € par personne

3 nuitées demi-pension « Douceur de vivre »

- o Profitez de notre **brunch buffet dominical** le jour de votre arrivée à partir de 11h (préciser à la réservation)
- o Nous vous accueillons avec **une bouteille de crémant** dans votre chambre à partir de 15h
- o **Dîner** à 6 plats dans le cadre de la demi-pension ou 1 dîner **2 étoiles à 5 plats** préparé par Martin Herrmann dans notre restaurant gastronomique Le Pavillon* – à moitié prix ! (préciser à la réservation)
- o Mardi : **cuisine-party** – délicatesses dans et de la cuisine 2 étoiles accompagnées de musique live
- o **Bon-cadeau pour massage** d'une valeur de 20 € (non transmissible)
- o Libre accès au DOLLINA Spa & Health



Proposée toute l'année* OFFRE SPÉCIALE GOURMET

Arrivée le dimanche, lundi, mercredi, jeudi
à partir de 666 € par personne

2 nuitées demi-pension « Douceur de vivre »

- o Au début de votre **expérience gastronomique**, notre sommelier Christophe Meyer vous accueillera avec un apéritif dans notre cave à vins
- o Lors d'une soirée, savourez un **menu gourmand en 5 plats** préparé par Martin Herrmann dans notre restaurant 2 étoiles Le Pavillon*, accompagné de vins assortis (préciser à la réservation)
- o Pour la deuxième soirée, profitez de notre demi-pension « Douceur de vivre » en 6 plats
- o **Bon-cadeau pour massage** d'une valeur de 20 € (non transmissible)
- o Libre accès au DOLLINA Spa & Health



Salon du jardinage 2025

Freudenstadt & Baiersbronn

Attendez-vous à une formidable surprise. L'une des régions les plus fascinantes et des plus éclectiques de la Forêt-Noire devient le pôle du salon du jardinage de Freudenstadt-Baiersbronn en 2025. Les deux localités sont reliées par la vallée au caractère sauvage préservé de Forbach, longue de huit kilomètres. Ce projet phare s'inscrit dans la mise en valeur d'un espace culturel et paysager unique.



TAL
X
Gartenschau 2025
Freudenstadt & Baiersbronn

VIelfalt im TAL.

« La nature incomparable et l'extrême diversité des fleurs et des plantes ajoutées à la riche histoire de la vallée sont le point d'orgue de cette manifestation ».

Cornelia Möhrlein, GF



Les BIG FIVE dans le TAL X

Garder la forme : pour la première fois lors d'un salon du jardinage, il est proposé de faire du vélo sur des sentiers spécialement balisés tout autour de l'espace dédié. Des séances quotidiennes de sport et des randonnées guidées sont également organisées.

Découverte de l'industrialisation : la fonderie royale Christophstal-Friedrichstal, la fabrique de limes et de pièces de monnaie.

1000 événements à l'ordre du jour cet été : arts, concerts et culture avec des stars régionales ainsi que des événements culinaires, des sorties à vélo Gravel, des ateliers de parkour et des spectacles de toutes sortes.

Projets d'infrastructure pour les familles : parc de contes de fées, étang de Schelkewiesenweiher et toboggans.

Accès facile au salon par les transports en commun.

Bien plus qu'un simple salon du jardinage :

Un voyage virtuel à travers la vallée

Une expérience unique : grâce à la technologie de réalité augmentée (RA), les visiteurs peuvent revivre le passé en voyage virtuel à travers les siècles sur leur propre smartphone. Par exemple, la fondation de la ville, les grottes et cavernes de la vallée ou la gare ferroviaire de Baiersbronn, où l'histoire de l'arrivée des premiers touristes de la région est resuscitée.

Info

Billets pour le salon régional du jardinage disponibles directement à l'hôtel!

L'appel du *coucou*

Bien plus qu'une simple mesure du temps ! L'horloge à coucou est l'emblème de l'artisanat et de la tradition en Forêt-Noire. Voici la fascinante histoire d'un « souvenir » de renommée mondiale.

L’œil fixe attentivement la petite porte. La grande aiguille s'arrête à midi. La petite porte s'ouvre. Et voilà qu'un petit oiseau espiègle sort de sa maisonnette et chante « Coucou, coucou, coucou... ». Captivés par l'événement, les yeux rivés sur la petite porte, nombreux sont ceux qui en oublient l'heure exacte qui vient de sonner faute d'avoir compté les coucous. Aussitôt, il se retire pour se préparer à annoncer l'heure suivante.

Origine France

D'où vient cette idée de cacher dans une horloge un petit coucou qui se montre à chaque heure pleine ? Selon la tradition, l'inspiration serait venue de la célèbre horloge astronomique de la cathédrale de Strasbourg. À chaque heure pleine, cette horloge fait chanter un coq qui égrène



les heures écoulées. Et ce sont des porteurs de verres strasbourgeois qui ont colporté cette innovation jusqu'en Forêt-Noire. D'ingénieux artisans, sachant qu'en France on réalisait des montres raffinées et artistiques, ont émigré vers ce pays pour apprendre les techniques de fabrication. Ils ont rapatrié leur savoir-faire vers le milieu du 18^{ème} siècle, jetant ainsi les bases du développement de l'industrie horlogère en Forêt-Noire. Dès 1808, dans la ville de Schönau, il existait une manufacture horlogère. En 1850, fut créée la « Großherzoglich Badische Uhrmacherschule » (École Grand-ducale d'horlogerie de Bade) à Furtwangen. Elle jouit encore aujourd'hui d'une excellente réputation en tant qu'école spécialisée.

Bien plus qu'un joli souvenir

L'horloge à coucou, sculptée en Forêt-Noire, est fabriquée quasiment telle quelle de son origine à nos jours. Elle est considérée comme l'un des symboles les plus connus de l'artisanat allemand et s'est fait une renommée dans le monde entier. Des amateurs de tous pays sont fascinés par cette rare combinaison de technique, de précision et de sculpture sur bois. Pas étonnant, car ce coucou iconique et son aspect extérieur suranné fascinent les amateurs et les collectionneurs du monde entier. Pour les habitants de la Forêt-Noire, l'horloge à coucou joue un rôle tout particulier dans leur histoire car elle a contribué de façon déterminante au développement de la région.



Au Dollenberg,
 nous célébrons l'histoire des horloges à coucou. Dans un ordre chronologique, vous pouvez admirer l'évolution de ce patrimoine traditionnel de la Forêt-Noire, avec ses formes créatives, le long du chemin couloir ? menant à notre restaurant.



La tradition horlogère de la Forêt-Noire : l'amour du travail bien fait et la perfection de chaque détail sont perceptibles jusque dans chaque engrenage de la pendule à coucou.



Mécanique de précision et art : les horlogers de la Forêt-Noire fabriquent des horloges appréciées dans le monde entier pour leur haute qualité et leur originalité.



Au cœur de la Forêt-Noire : c'est ici que sont fabriqués depuis des siècles les célèbres coucous, horloges ornementales de grande précision, issues d'un savoir-faire artisanal.

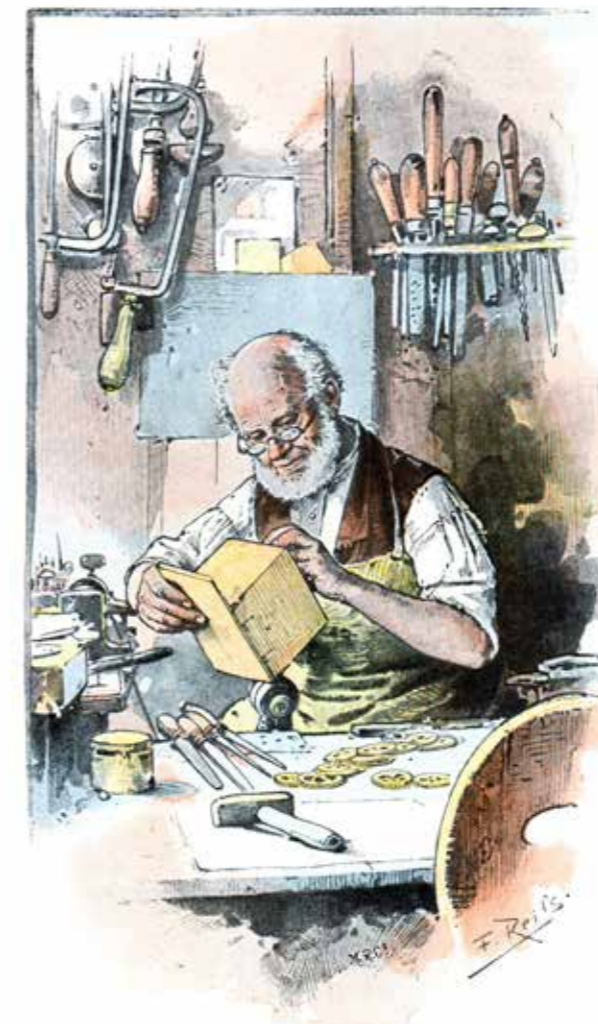


Les débuts de l'horlogerie en Forêt-Noire remontent au XVIIe siècle. Le premier atelier d'horlogerie documenté en Forêt-Noire est daté de 1671.

Quels sont les secrets de cette horloge ?

Savoir-faire : chaque horloge à coucou est entièrement fabriquée à la main, avec de fines sculptures filigranées dans le bois. La forme la plus répandue du boîtier de l'horloge est le chalet traditionnel de la Forêt-Noire.

Horloge mécanique et pendule : les montres classiques à coucou sont équipées d'un balancier avec un mécanisme à chaîne lesté de pives et de soufflets qui imitent le cri d'un coucou comme signal acoustique. Derrière un portillon, se trouve un coucou mécanique qui surgit toujours à l'heure pleine avec son cri de coucou. Outre le fameux chant du coucou, ces horloges indiquent l'heure avec précision lorsqu'elles sont remontées régulièrement



La photo « montre l'atelier » d'un modeste agriculteur de la Forêt-Noire vers 1898.



La maison typique de la Forêt-Noire est non seulement un bâtiment fonctionnel, mais aussi un symbole de l'identité et de la culture de la Forêt-Noire. Il incarne le lien étroit entre l'homme et la nature.

Sous l'imposant toit en croupe de la maison typique de la Forêt-Noire, les hommes et les animaux cohabitent depuis des siècles dans un habitat idéal. Les pièces sont orientées vers le versant ainsi que les chambres à coucher situées à l'étage. Côté montagne, le foin peut être acheminé directement dans la grange. À l'arrière, on trouve la cuisine avec son foyer ouvert. Le vaste toit en bardeaux de bois protège le foin qui sert de fourrage hivernal aux vaches qui se trouvent juste en dessous, dans leur étable. Cet ensemble est parfaitement approprié au climat de la Forêt-Noire.

Durabilité avant-gardiste

Bien avant que la notion de durabilité ne soit une tendance, la maison typique de la Forêt-Noire était déjà un exemple parfait de construction respectueuse de l'environnement. Cet habitat a été construit presque exclusivement avec des matériaux régionaux tels que le bois et la pierre. Les grands toits collectaient l'eau de pluie et le bois utilisé pour la construction provenait le plus souvent des forêts environnantes, ce qui garantissait des distances de transport courtes – déjà la notion de circuit court ! Les fermes de la Forêt-Noire étaient conçues pour réunir, sous un même toit depuis des générations, la famille, le bétail et la récolte. Il en est résulté des communautés autonomes et stables qui ont pu vivre en autosuffisance.



La pièce à vivre de la maison typique de la Forêt-Noire, avec son grand poêle en faïence, était l'épicentre de la vie communautaire - un espace chaleureux conçu pour le travail, la famille et la convivialité.

Havre de vie et d'histoires

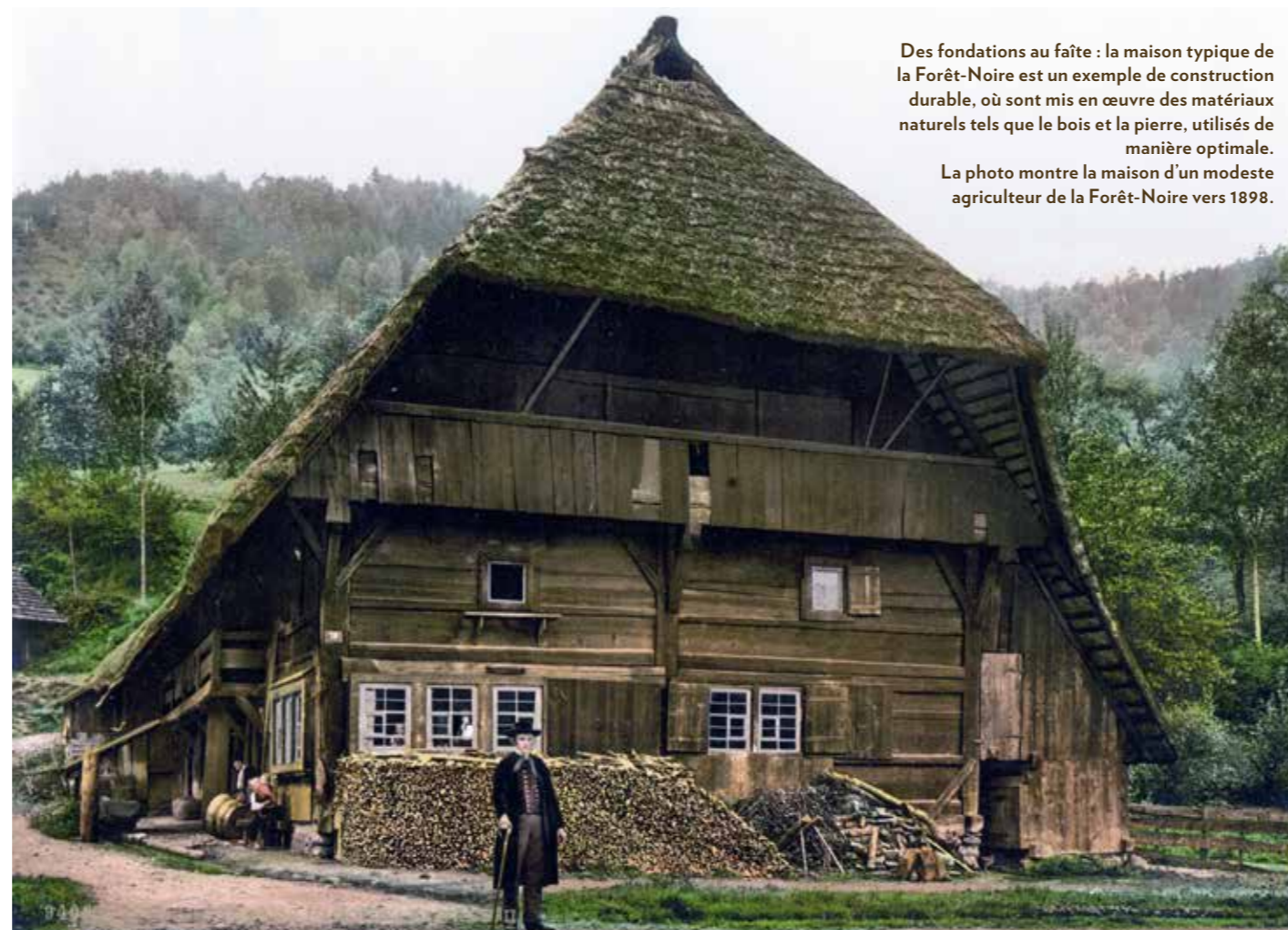
L'intérieur de la maison de la Forêt-Noire se voulait flexible pour être utilisé différemment selon la saison. En été, le grenier était plein à ras bord, et en hiver, l'espace au-dessus de la grange, servait d'entrepôt ou d'atelier, chauffé de surcroît par la chaleur animale des bêtes vivant en-dessous. Le vaste vestibule, souvent situé juste à côté de l'entrée, était un espace multifonctionnel. Ici, on battait les céréales récoltées, stockait les outils et exécutait des travaux nécessitant beaucoup d'espace. Le vestibule permettait aussi d'accueillir les visiteurs. Les grands poêles traditionnels en faïence verte, avec leur banc chauffé, étaient naguère l'endroit le plus confortable de la maison de la Forêt-Noire. Aussi appelé « Kunscht », on y travaillait, on y dormait mais les habitants se rassemblaient ici aussi pour raconter des histoires lors des longues et sombres soirées d'hiver.

Les origines d'un habitat durable

Le saviez-vous ?

Lorsque vous apercevez la maison typique de la Forêt-Noire, vous savez que vous êtes arrivé à votre lieu de vacances. C'est bien pour sa typicité qu'elle sert si souvent de cadre à des photos de mariage ou à des photos souvenir pour les visiteurs. Mais qu'est-ce qui rend cette construction si particulière ?

- » Il existe différents types de maisons en Forêt-Noire, qui sont parfaitement adaptées aux pentes ou aux vallées.
- » Leur mode de construction spécifique les rend extrêmement stables, résistantes aux fortes chutes de neige et aux vents violents.
- » Tout en-bas se trouve la cave pour le stockage des nourritures. Au-dessus, l'espace de vie et les étables. À l'étage, les dortoirs sont situés sous le grenier où est stocké le foin. Le toit en croupe, qui va presque jusqu'au sol, protège bien de la chaleur en été et préserve le pourtour de la maison de la neige en hiver. Il est ainsi possible de circuler autour du bâtiment à l'abri de la neige.
- » Certains exemplaires de la maison typique de la Forêt-Noire ont plus de 400 ans et témoignent de la longévité de ce style architectural.
- » Le pignon d'une maison de la Forêt-Noire était souvent richement orné de décorations artistiques. Il s'agissait d'un indicateur du statut social ou du talent des propriétaires. Certains paysans riches ou artisans fortunés faisaient décorer les pignons de façon particulièrement somptueuse pour afficher leur richesse. Les pièces communes, chaudes et agréables, étaient l'épicentre de la ferme où se retrouvaient les occupants, le plus souvent issus de trois générations.



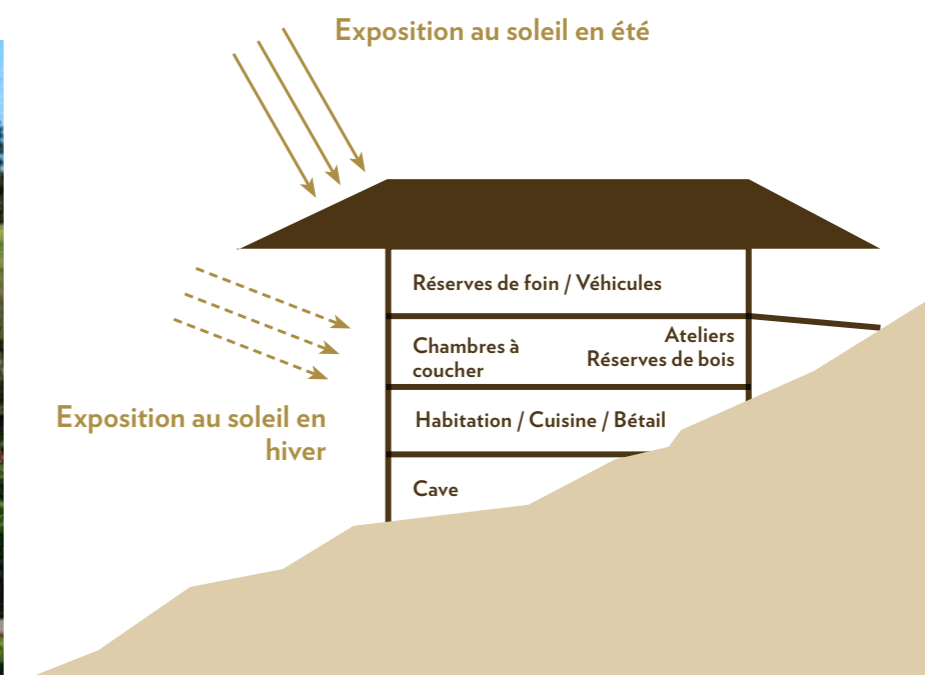
Des fondations au faite : la maison typique de la Forêt-Noire est un exemple de construction durable, où sont mis en œuvre des matériaux naturels tels que le bois et la pierre, utilisés de manière optimale. La photo montre la maison d'un modeste agriculteur de la Forêt-Noire vers 1898.

Idee d'excursion

Musée de plein-air de la Forêt-Noire Vogtsbauernhof
 Visitez le musée de la ferme Vogtsbauernhof. C'est la seule maison de la Forêt-Noire à avoir conservé son emplacement d'origine. Avec environ 220 000 visiteurs par saison (de mars à novembre), il est l'une des destinations les plus populaires en Forêt-Noire et offre un aperçu passionnant de l'histoire culturelle rurale de la région.



Le toit de la maison typique de la Forêt-Noire a été conçu en portant une attention particulière aux lourdes charges de neige en hiver et pour évacuer efficacement l'eau de pluie.



Habitat et bâtiments agricoles sous un même toit : la maison typique de la Forêt-Noire réunit logements, étable et réserves de fourrage. Elle est parfaitement adaptée aux besoins.



4=3

Dollenberg Offre Spéciale

4 NUITÉES POUR PROFITER ET 3 NUITÉES À PAYER

NOUS RECONDUISONS
L'ANNÉE BISSEXTILE

Proposée toute l'année*
Arrivée dimanche & lundi

4 nuitées avec petit déjeuner à partir de 650 € par personne

Libre accès au DOLLINA Spa & Health

– le jour de votre arrivée à partir de 11h

Supplément pour le dîner 6 plats 39 € par personne / jour

* sauf Carnaval, jours fériés & ponts ; arrangements sur demande et selon disponibilité.

Les tarifs indiqués sont des tarifs « à partir de » par personne dans la catégorie de chambre la moins chère pour une occupation par 2 personnes.

15% de réduction et 7 Atouts majeurs

pour une semaine au
Dollenberg avec la
Gold Card



1. 15% 7 nuitées bonus**
Dès 7 nuitées bénéficiez de 15% de réduction
sur le forfait hebdomadaire !

**Ce bonus est déjà décompté dans nos offres 7 nuitées

2. Faites-vous plaisir avec un
dîner gastronomique à 5 plats
à moitié prix au restaurant 2
étoiles Le Pavillon à la place
de la demi-pension
Dimanche, lundi ou jeudi

Bons-déjeuner
Sauf dimanches et jours fériés
Utilisables chez nos partenaires gastronomiques
Le Bistro | Baden-Baden, Winstub Le Clou |
Straßburg, Renchtalhütte | Dollenberg

4. **Bons pour café & pâtisserie**
Excepté dimanches et jours fériés
Utilisables au restaurant, au bar, au bord de nos
piscines ou dans la Renchtalhütte

5. **Coffret de vins exclusifs**
Le jour du départ, nous offrons à chaque chambre
un cadeau exclusif : un carton contenant 3
bouteilles de notre vin exclusif par personne. Le
Pinot Gris et le Pinot Noir des vigneron
d'Oberkirch sont soigneusement sélectionnés par
notre sommelier Christophe Meyer et Meinrad
Schmiederer en personne

6. **15% de remise**
Pour l'achat de tout produit
Wellness

15% de remise
Sur toute la collection de notre
boutique.
Offres à prix déjà réduits exceptées

7.

DOLLINA
SPA & HEALTH

Wellness Eau

Bien-être

Un monde de relaxation indoor & outdoor. Gamme de soins Spa pour le corps et pour l'esprit.



Notre immense paradis de Wellness de 5.000m² cherche vainement un rival ! Un perfectionnisme perçu et vécu de toute part. Récompensé maintes fois et toujours dans le TOP des Spas en Allemagne. L'eau comme élixir miraculeux dans nos 5 bassins et 1 lac naturel sur nos collines. 4 saunas, 3 hammams. Et pour plus d'intimité : de luxueuses suites Wellness. Bref, le paradis !



Dollina

Spa Specials



Proposée toute l'année* **PARENTHÈSE AU DOLLENBERG**

Arrivée Di, Lu, Ma & Me
à partir de 728 € par personne

3 nuitées demi-pension « Douceur de vivre »

- o Aquagym matinale et petit-déjeuner au bord du bassin
- o **Temps pour moi :**
Package Spa « Parenthèse » (105 min)
 - Bain aux huiles essentielles
 - Massage tête-nuque-épaules
 - Soin du visage anti-stress
- o Libre accès au DOLLINA Spa & Health



Proposée toute l'année* **PARENTHÈSE BIEN-ÊTRE** Arrivée Di, Lu, Ma & Me à partir de 635 € par personne

2 nuitées demi-pension « Douceur de vivre »

- o Aquagym matinale et petit-déjeuner au bord du bassin
- o **Temps pour moi :**
Thalassothérapie (60 min)
 - Gommage au sel marin
 - Enveloppement aux algues dans le hammam
 - Massage du dos
- o **Soin du visage anti-stress (50 min)**
 - o Eau de source fraîche
 - o Libre accès au DOLLINA Spa & Health



* sauf Carnaval, Pâques, Pentecôte, Noël, Saint-Sylvestre & jours de ponts; forfaits sur demande et selon disponibilité. Les tarifs indiqués sont des tarifs « à partir de » par personne dans la catégorie de chambre la moins chère occupée par 2 personnes.



Nos Offres
Spéciales
Dollina Spa



Source de détente

Votre chemin vers le bien-être et la santé



L'eau **minérale naturelle** accentue ses vertus bienfaisantes dans un bain d'eau minérale à 32°.



Une **baignade dans l'eau bien fraîche** de notre Bergsee renforce le système cardio-vasculaire, améliore la circulation sanguine et augmente la résilience.



Sauna finlandais (90 – 95 °C) ou sauna alcalin bio (50 – 60 °C) : **le sauna** détoxifie, réduit le stress, renforce le système immunitaire et favorise un sommeil réparateur.



Conseil Spa : Romantisme d'un Spa à deux avec massage du dos aux pierres chaudes, sauna, bain relaxant, champagne, pralinés, fruits frais,...



Conseil Massage : massage complet du corps ST BARTH Chill-out pour une détente absolue avec des palourdes autochauffantes et une précieuse huile d'avocat ou de noix de coco.



Conseil Beauté : redonnez une beauté envoûtante de votre peau avec le Soin Dermatologique de Maria Galland.



Moment de plaisir : reprenez des forces à notre Poolbar avec des snacks vitaminés, des délices pétillants et bien plus encore.

Corps, esprit et âme



Proposée toute l'année*

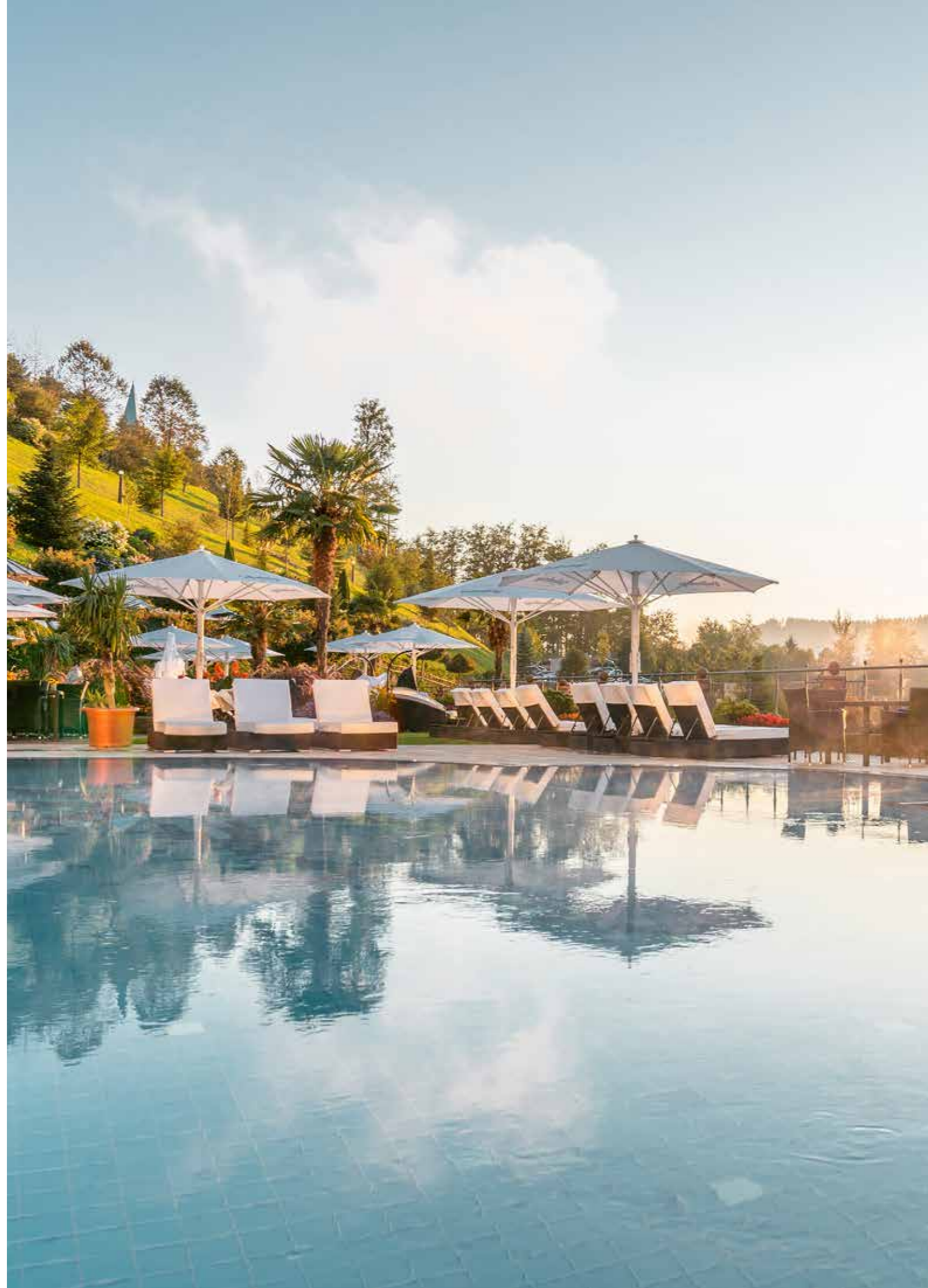
DOLLENBERG RÉGIME FITNESS

à partir de 1 564 € par personne

7 nuitées demi-pension « Douceur de vivre »

- o Consultation médicale et conseils nutritionnels
- o Aquagym matinale et petit-déjeuner au bord du bassin
- o Réflexologie plantaire (55 min)
- o 2 massages du dos (2 x 25 min)
- o 2 drainages lymphatiques (2 x 30 min)
- o Libre accès au DOLLINA Spa & Health

Nos Offres
Spéciales
Dollina Spa



Le ciel, l'eau et
l'énergie terrestre pour
une expérience Spa à
son apogée



Proposée toute l'année*

SEPT JOURS AU SEPTIÈME CIEL

à partir de 1 675 € par personne

7 nuitées demi-pension « Douceur de vivre »

- o Massage du dos (25 min)
- o Massage de réflexologie plantaire (25 min)
- o Massage corporel anti-stress (50 min)
- o Soins du visage anti-stress (50 min)
- o Gommage corporel au sel de mer (25 min)
- o Care pack soft (20 min)
- o Manucure ou pédicure (45 min)
- o Libre accès au DOLLINA Spa & Health

* sauf Carnaval, Pâques, Pentecôte, Noël, Saint-Sylvestre & jours de ponts; forfaits sur demande et selon disponibilité. Les tarifs indiqués sont des tarifs « à partir de » par personne dans la catégorie de chambre la moins chère occupée par 2 personnes.

Origine de son

identité

Voici la belle et pétillante histoire de Bad Peterstal-Griesbach. Voyagez avec nous dans le temps : de la découverte des sources d'eau thermale au bain d'eau minérale du Dollenberg.

Au nord de la Forêt-Noire se trouve, sur les rives de la paisible rivière Rench, Bad Peterstal-Griesbach, la charmante ville au cœur du Parc National de la Forêt-Noire. Depuis plus de 400 ans, la station thermale - à l'origine composée des deux communes autonomes de Bad Peterstal et de Bad Griesbach - est mondialement connue pour ses sources minérales bienfaisantes et son climat doux de moyenne montagne. Un lieu idéal pour se ressourcer et prendre du plaisir. Un lieu chargé d'histoire et d'histoires.

Une histoire pleine de rebondissements

L'histoire de Bad Peterstal-Griesbach est indissociable des sources minérales. Dès le XVI^e siècle, on a identifié les propriétés curatives des sources locales. Ces dernières étaient utilisées à l'époque surtout par la population paysanne.

En 1763, le baron von Bock fait réaliser une première étude systématique des propriétés des eaux de source de Bad Griesbach. Le développement de la station thermale s'est fait sous son impulsion. Quelques années plus tard, l'administrateur d'alors, Anton Monsch, fit édifier le premier pavillon abritant la buvette pour les eaux de source. Dès le XVIII^e siècle, elle attirait de nombreux curistes qui apprê-

Le nom Bad Peterstal trouve son origine dans une chapelle datant de 1293. Le lieu s'est développé autour d'une église dédiée à l'apôtre Pierre. Elle constitue l'église paroissiale actuelle. Initialement, la localité portait le nom de « zuo sant Peter in Noppenowertal ».

Bad Griesbach est mentionné pour la première fois en 1330 sous le nom de « Grufsenbach ». Le village idyllique se trouve au fond de la vallée du Renchtal, au pied du Kniebis, l'une des plus hautes montagnes de la région.

ciaient les vertus thérapeutiques de ces eaux thermales.

Avec le soutien d'autres mécènes, dont le médecin Böckmann qui soulignait les propriétés bénéfiques de cette eau dans ses publications médicales, Griesbach est devenu l'une des installations thermales les plus réputées de la Forêt-Noire. À la fin du XIXe siècle, l'appellation « Bad » a été ajoutée à Griesbach pour mettre en valeur non seulement des cures d'eau thermale mais aussi diverses applications de bains à vertus thérapeutiques.

Au fil du temps, la station thermale s'est étendue et diversifiée. Des installations et des concepts thérapeutiques plus modernes ont fait leur apparition, et la réputation des bains aux vertus bienfaitrices s'est répandue bien au-delà de la région. La notoriété des eaux thermales de Bad Griesbach s'est amplement étendue lorsqu'elles ont été reconnues officiellement pour leurs propriétés médicinales en 1968.

Eaux thermales marqueurs d'identité

L'histoire et le développement de Bad Peterstal Griesbach sont étroitement liés à la découverte et à l'exploitation des sources d'eau minérale.

C'est en 1835 que Franz Xaver Kimmig découvrit la première source captée à Bad Peterstal. Elle devint la Sophienquelle. Il fit capter la source, l'abrita sous un pavillon attirant ainsi l'attention et l'intérêt de nombreux médecins et curistes. À peine trois ans plus tard, en 1838, Andreas Kefler découvrit deux autres sources. Il recueillit l'eau d'une de ces sources dans une fontaine d'eau minérale. Bien que cette fontaine ait

connu de longue date un large succès auprès des habitants et de nombreux curistes, les autorités n'ont envisagé d'autoriser la construction ni d'établissement de bain ni même de lieux d'accueil pendant trop longtemps. Ce n'est qu'au tournant du siècle qu'Emil Huber s'est lancé pour la première fois dans l'embouteillage commercial de cette eau minérale. Et, en

1926, il fonde la société Peterstal Mineralquellen GmbH et absorbe en 1941 les sources d'eau minérale de Bad Rippoldsau.

L'origine des Griesbacher Mineralquellen remonte à 1935. Erwin Winkel originaire de Karlsruhe-Durlach louait alors le « Wilde Rensch » un terrain sur lequel il trouva dans une faille une source d'eau. Il bâtit une

maison en bois au-dessus de la source et commença à remplir les premières bouteilles d'eau minérale. Après la Seconde Guerre mondiale, Winkel a construit le premier hall d'embouteillage. À sa mort, le Griesbacher Wasserbetrieb a fusionné avec la société de Karlsruhe Durlach. L'entreprise familiale est depuis dirigée par le gendre de Winkel, Gerhard Rummeler. Après de nombreuses extensions, les vertus curatives de l'eau minérale de Bad Griesbacher ont finalement été reconnues en tant que telles en 1968.

Utilisation à l'ère moderne

En 1996, la dernière source d'eau minérale de Griesbach a été mise en exploitation. Cela a permis de garantir la capacité nécessaire en eau minérale naturelle. Cette source précieuse, tant par sa qualité que par sa quantité, alimente également le bain à l'eau minérale du Dollenberg. Nos hôtes apprécient à leur juste valeur ses effets bienfaitrices et curatifs.

Notre chef de cuisine Martin Herrmann est ambassadeur et fervent défenseur de l'eau minérale de Gries-



La photo montre le village de Bad Griesbach tel qu'il était en 1855 avec la Antonius Kapelle en arrière-plan. En contrebas, on aperçoit le Kimmighof.

Les principales dates de son histoire

1578 : Début de l'utilisation des sources d'eaux minérales à Bad Griesbach comme station thermale

1677 : Gigantesque incendie à Bad Griesbach entraînant une forte baisse de fréquentation

1679 : Le monastère de Schuttern reprend Bad Griesbach et entreprend entame sa reconstruction

1763 : Bad Griesbach devient propriété privée

1809 : Fondation de la commune de Griesbach, alors sous le nom de Döttelbach

1863 : La commune est rebaptisée Griesbach

1932 : Griesbach reçoit l'appellation « Bad » et devient ainsi Bad Griesbach

Années 1970 : fusion des communes de Bad Peterstal et de Bad Griesbach pour former Bad Peterstal-Griesbach



Le bâtiment de bains historique (photo autour de 1830) est encore aujourd'hui un symbole de l'épopée des eaux minérales de Griesbach.



Dans la buvette de la station thermale Bad Griesbach, les curistes se retrouvaient deux fois par jour pour boire un verre de cette eau bienfaitrice.



Au milieu des années 1990, les installations de bains du Dollenberg ont été raccordées directement à la source d'eau minérale.

Specials & Events

Adoptez nos forfaits avec tous leurs avantages !



Proposée toute l'année* OFFRE SPÉCIALE DIMANCHE

Arrivée le dimanche
à partir de 255 € par personne

1 nuitée demi-pension « Douceur de vivre »

- o Profitez de notre **brunch buffet dominical** le jour de votre arrivée à partir de 11h (préciser à la réservation)
- o Nous vous accueillons avec **une bouteille de crémant** dans votre chambre à partir de 15h
- o **Dîner « Douceur de vivre »** à 6 plats dans le cadre de la demi-pension ou 1 dîner 2 étoiles à 5 plats préparé par Martin Herrmann dans notre restaurant gastronomique-Le Pavillon* – à moitié prix ! (préciser à la réservation)
- o **Bon-cadeau** pour massage d'une valeur de 20 € (non transmissible)
- o Profitez de l'espace **bien-être** le jour de votre départ jusqu'au soir !

* sauf Carnaval, Pâques, Pentecôte, Noël, Saint-Sylvestre & jours de ponts ainsi que congés annuels Le Pavillon ; forfaits sur demande et selon disponibilité. Les tarifs indiqués sont des tarifs « à partir de » par personne dans la catégorie de chambre la moins chère occupée par 2 personnes. Le Pavillon : congés annuels 11.03. – 26.03. et 17.06. – 02.07.2025.



Proposée toute l'année* DÉCOUVERTE DU DOLLENBERG

Arrivée au choix
à partir de 1008 € par personne

5 nuitées demi-pension « Douceur de vivre »

- o Mardi : **cuisine-party** – délicatesses dans et de la cuisine 2 étoiles avec musique live
- o **Buffet déjeuner** au restaurant ou menu du jour à la Renchtalhütte ou à Baden-Baden (hors dimanches et jours fériés)
- o **Bon-cadeau** pour massage d'une valeur de 20 € (non transmissible)
- o Libre accès au DOLLINA Spa & Health



Proposée toute l'année* OFFRE SPÉCIALE WEEK-END

Excepté les week-ends de jours fériés et
les vacances scolaires

Arrivée vendredi
à partir de 475 € par personne

2 nuitées demi-pension « Douceur de vivre »

- o **Fabuleux buffet-brunch** de 11h à 14h (préciser à la réservation)
- o Libre accès au DOLLINA Spa & Health – dès 11h le jour de l'arrivée

Nos Offres
Spéciales



Chuchotements (culinaires)

sur l'oreiller



Petit-déjeuner au lit pour bien commencer la journée. Un plateau richement garni de savoureuses spécialités, rien de tel pour aborder en douceur une magnifique journée.





Légendaire Cuisine-party

TOUS LES MARDIS !
Cuisine 2 fois étoilée de
Martin Herrmann. Champagne
Musique live et danse,
en cuisine et au restaurant.




Proposée toute l'année*
CUISINE-PARTY
Arrivée le lundi et le mardi
à partir de 460 € par personne

2 Nuitées demi-pension
« Douceur de vivre »

- o Mardi : **cuisine-party** –
délicatesses dans et de la cuisine
2 étoiles avec musique live
- o **Champagne au début** de la party
- o Tablier de cuisine Dollenberg en
cadeau-souvenir
- o Libre accès au DOLLINA Spa &
Health

*sauf Carnaval, Pâques, Pentecôte, Noël, Saint-Sylvestre & jours de ponts ainsi que congés annuels
Le Pavillon ; forfaits sur demande et selon disponibilité. Les tarifs indiqués sont des tarifs « à partir de
» par personne dans la catégorie de chambre la moins chère occupée par 2 personnes.

Dollenberg
SCHWARZWALD

365

Jours cette année



Hiver



Printemps

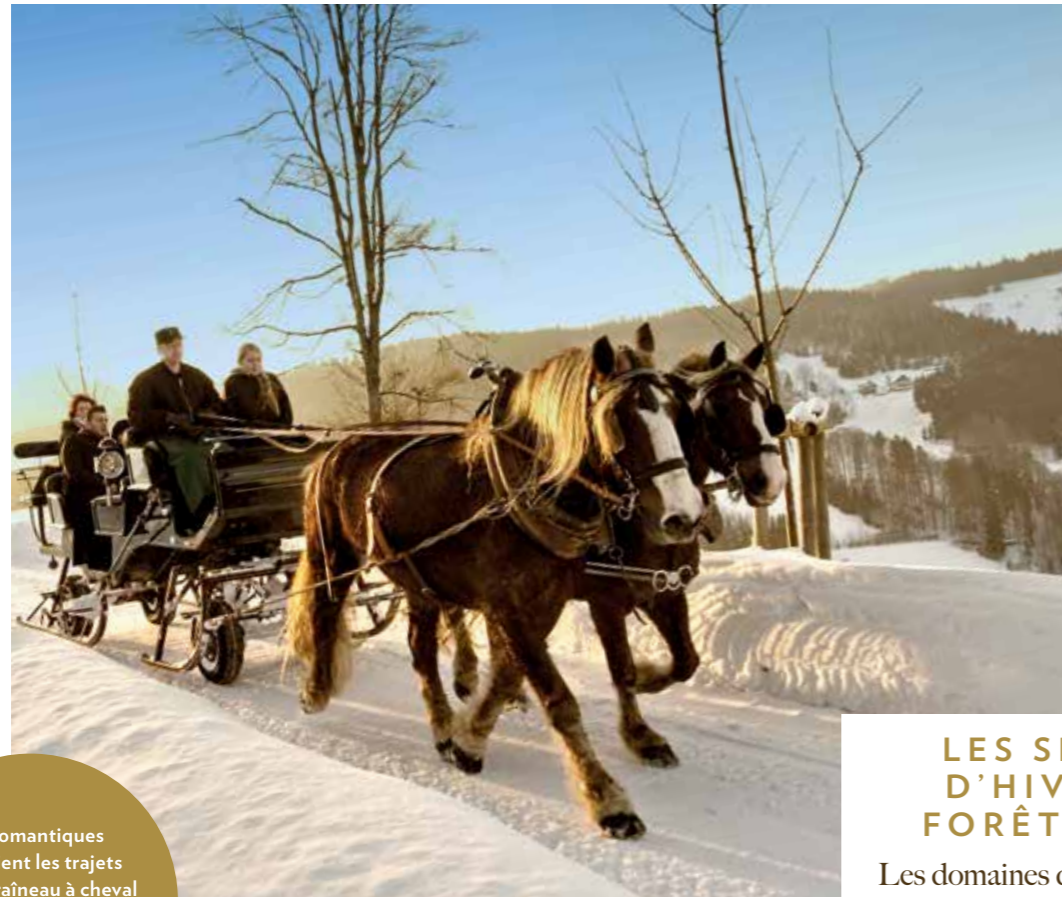


Été

Au fil des saisons, la
magie de la vie se
dévoile sous nos yeux.

Automne





Les romantiques apprécient les trajets avec le traîneau à cheval et nos randonnées plaisir, randonnées aux flambeaux.

LES SPORTS D'HIVER EN FORÊT-NOIRE

Les domaines de sports d'hiver de la région du Parc National atteignent 1 000 mètres d'altitude. Ils sont privilégiés par les fondeurs, les lugeurs et les amoureux de Nature. Tous apprécient l'authenticité et le calme de ces lieux encore sauvages. Même les skieurs y trouveront leur compte !

Hiver *Fabuleux*

Bad Peterstal-Griesbach et le Renchtal vous offrent en hiver aussi les privilèges de la Nature.



CONSEIL POUR LES DESCENDEURS EN FORÊT-NOIRE

Adrénaline garantie sur tous les domaines skiables le long de la Schwarzwaldhochstraße. Les défis sont à la hauteur des ambitions des pratiquants de ski alpin ou de snowboard.

RANDONNÉE HIVERNALE & À RAQUETTES

Plus de 15 circuits de randonnée hivernale sont bien préparés, deux trails raquettes sont spécialement fléchés. Conseil : accompagnez-nous chaque semaine dans nos sorties guidées pour découvrir les endroits les plus merveilleux.



SKI DE FOND & PATINAGE

Au Kniebis tout proche, près de 100 km de boucles de ski de fond tracées et dotées de neige de culture ainsi que la piste nocturne éclairée jusqu'à 22 heures offrent des plaisirs de ski de fond du matin au soir.





Du 16 au 23 février
**SEMAINES GOURMANDES
 HIVERNALES**

à partir de 1 250 € par personne*

7 nuitées demi-pension « Douceur de vivre »

- o **Cuisine-party** avec musique live dans la cuisine et dans le restaurant
- o **Randonnée récréative** avec dégustation de lard en forêt
- o Cours de **dégustation de vins** dans notre cave avec le sommelier Christophe Meyer
- o Martin Herrmann vous prépare un **menu exclusif** accompagné de vins assortis présentés par un vigneron (participation 119 € pour les titulaires de la Gold Card).
- o **Soirée Fondue ou Raclette** dans notre Renschthütte



* Forfaits sur demande et selon disponibilité. Les tarifs indiqués sont des tarifs « à partir de » par personne dans la catégorie de chambre la moins chère occupée par 2 personnes. Les réductions pour les séjours de 7 jours et plus ainsi que les 5% supplémentaires sont déjà pris en compte.



23 février au 9 mars

SEMAINES DE CARNAVAL *

à partir de 1 292 € par personne

7 nuitées demi-pension « Douceur de vivre »

- o Mardi : **cuisine-party** spécial Carnaval- délicatesses dans et de la cuisine 2 étoiles avec musique live. Nous invitons nos hôtes à être costumés !
- o **Randonnée récréative** avec dégustation de lard en forêt
- o **Soirée raclette** dans notre Renschthütte dans le cadre de la demi-pension
- o Randonnée dans le féérique Parc National en habit d'hiver
- o Vendredi : **musique live** au bar de l'hôtel

15 % + 5 %

**SEMAINES OFFRES
 SPÉCIALES -5%***

à partir de 1 176 € par personne

7 Nuitées demi-pension « Douceur de vivre »

5 janvier au 16 février

9 mars au 13 avril

**5% de remise supplémentaire sur les tarifs basse
 saison à partir d'un séjour de 7 nuitées**

Mardi : cuisine-party – délicatesses dans et de la cuisine 2
 étoiles avec musique live

Soirée Fondue ou Raclette dans notre Renschthütte
 Randonnée récréative avec dégustation de lard en forêt

Un poème
de saveurs au
grand air



Au-delà *des sommets*

le règne de la paix... et des plaisirs

Sur les pas de Goethe, nous puisons chaque année une énergie nouvelle au cours de notre rituel hebdomadaire « Petite table, couvre-toi » ! Elle émane du paysage, de la convivialité et de saveurs incomparables.

Si le temps le permet, de mai à octobre, chaque semaine nous partons en balade : après un rafraîchissement au cours de la randonnée, un apéritif vous attend sur le haut-plateau suivi d'un repas festif à 4 plats en plein air. Pour atteindre des sommets de plaisirs au Dollenberg, évidemment !

Quoi de plus agréable que de conjuguer randonnée vivifiante et plaisir subtil ? Un service exquis et d'excellents vins accompagnent les créations raffinées. Ils créent une expérience qui se cristallise en un souvenir émotionnel inoubliable. L'environnement, l'instant et la saveur de la Région fusionnent à une unité harmonieuse, un rare moment de bonheur, d'exaltation, en osmose avec la Nature.

Petite table, couvre-toi

Plaisirs du palais & de la randonnée. Mai à octobre.

Par beau temps. Les mercredis à partir de 10h au Dollenberg. Apéritif pour reprendre des forces pendant la randonnée.

Menu à 4 plats pour ravir les papilles à 1 000 mètres d'altitude

Printemps

L'éveil

Réserver un forfait & profiter des avantages !



Du 13 au 27 avril

SEMAINES DE PÂQUES

à partir de 1 292 € par personne*

- 7 nuitées demi-pension « Douceur de vivre »**
- o Mardi : **cuisine-party** – délicatesses dans et de la cuisine 2 étoiles avec musique live
 - o **Soirée Fondue ou Raclette** dans notre Renchtalhütte
 - o **Chasse aux oeufs de Pâques** : un immense plaisir pour petits et grands – et bien sûr une belle récompense pour qui trouve l'oeuf de Pâques doré **Le lapin de Pâques** passera devant votre chambre avec un petit cadeau de Pâques
 - o **Messe de Pâques** à la chapelle Sainte-Anna et réception le dimanche de Pâques avec la famille Schmiederer
 - o **Randonnée** dans le vignoble avec dégustation de vins



Du 11 au 18 mai

SEMAINE FÊTE DES MÈRES

à partir de 1 292 € par personne*

- 7 nuitées demi-pension « Douceur de vivre »**
- o **Concert de la Fête des mères** dans l'Amphithéâtre
 - o Accueil « Fête des mères » dimanche soir avec un **cadeau** pour chaque maman
 - o Mardi : **cuisine-party** – délicatesses dans et de la cuisine 2 étoiles avec musique live
 - o **Soirée Fondue ou Raclette** dans notre Renchtalhütte
 - o Profitez de **l'éclatante floraison des rhododendrons** dans notre parc du Dollenberg : après une promenade à travers notre parc thématique, nous vous servons café et gâteau à la "Grande Table"



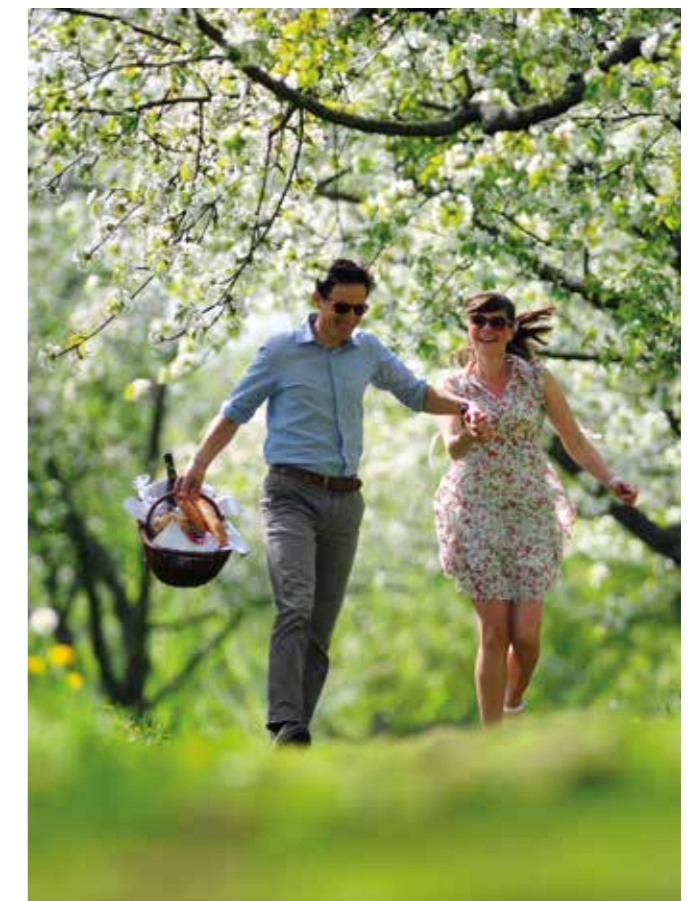
Du 4 au 11 mai

SEMAINE DE RANDONNÉE PRINTANIÈRE

à partir de 1 292 € par personne*

- 7 nuitées demi-pension « Douceur de vivre »**
- o Mardi : **cuisine-party** – délicatesses dans et de la cuisine 2 étoiles avec musique live **Soirée Fondue ou Raclette** dans notre Renchtalhütte
 - o **Randonnée** avec le garde-forestier dans le Parc National de la Forêt-Noire
 - o Sortie guidée en **e-bike** par le Kniebis vers le plus grand marché allemand à Freudenstadt
 - o **Randonnée parmi les fleurs** vers Oberkirch : la floraison de milliers d'arbres fruitiers offre leur feu d'artifice dans les vallées. Vous cheminez dans un océan de fleurs pastel sous la douceur des premiers rayons de soleil

* Forfaits sur demande et selon disponibilité. Les tarifs indiqués sont des tarifs « à partir de » par personne dans la catégorie de chambre la moins chère occupée par 2 personnes. Les réductions pour les séjours de 7 jours sont déjà prises en compte.





Du 18 au 25 mai
**SEMAINE DES RHODODENDRONS
 EN FLEUR**

à partir de 1 292 € par personne*

7 Nuitées demi-pension « Douceur de vivre »

- o Mardi : **cuisine-party** – délicatesses dans et de la cuisine 2 étoiles avec musique live
- o « **Petite table, couvre-toi !** » ! Après une splendide randonnée par la Teufelskanzel, nous vous régalerons avec un menu spécial à 4 plats que vous dégusterez à 1 000 mètres d'altitude avec une vue époustouflante sur la Forêt-Noire
- o **Soirée Fondue ou Raclette** dans notre Renschthütte
- o **Randonnée guidée** dans le Parc National de la Forêt-Noire
 Éblouissante promenade dans notre parc constellé de **rhododendrons en fleur**, suivie d'un goûter à la « grande table conviviale » pour déguster café et notre fameuse tarte Forêt-Noire aux cerises
- o Excursion à **Baden-Baden** avec visite de la ville d'eaux, randonnée à la cascade Geroldsau et parmi de splendides plantations d'anciennes variétés de rhododendrons (participation 39 € p.p.)



* Forfaits sur demande et selon disponibilité. Les tarifs indiqués sont des tarifs « à partir de » par personne dans la catégorie de chambre la moins chère occupée par 2 personnes. Les réductions pour les séjours de 7 jours sont déjà prises en compte.

Nos retrouvailles

une solide tradition



Des moments intenses partagés lors d'événements merveilleux sont une tradition à laquelle nous sommes très attachés. Année après année, nous célébrons ces instants précieux de manière tout à fait particulière en compagnie de nos hôtes les plus fidèles. Parmi tous les délicieux temps forts, nous nous réjouissons tout spécialement pour :

Table d'Hôte. Un dîner festif en commun dans Le Pavillon, avec un menu exclusif concocté par notre Chef étoilé Martin Herrmann, accompagné de vins en harmonie présentés par leur vigneron et notre sommelier Christophe Meyer.

Cuisine-party en or. Le couronnement de cette party est le tirage au sort du lot en or ! Tous les hôtes ayant réservé 7 nuits en demi-pension participent automatiquement au tirage au sort.

Du 26 mai au 1er juin
SEMAINE DES FIDÈLES

à partir de 1 292 € par personne*

7 Nuitées demi-pension « Douceur de vivre »

- o **Cocktail d'accueil** avec la Famille Schmiederer
- o Une **cuisine-party** pour découvrir les coulisses au cours d'une délicieuse soirée accompagnée de musique live – le couronnement de la Cuisine-party en or ? Le tirage au sort des lots en or, en or bien sûr !
- o « **Petite table, couvre-toi !** ». Après une randonnée par la Teufelskanzel, nous vous régalerons avec un menu spécial à 4 plats que vous dégusterez à 1 000 mètres d'altitude avec une vue époustouflante sur la Forêt-Noire
- o **Randonnée** au Glaswaldsee avec le garde-forestier
- o **Table d'Hôte** (participation 119 € p.p., nombre de places limité, merci de réserver)



Du 1er au 8 juin
SEMAINE CHAMPAGNE
 à partir de 1 292 € par personne*

7 nuitées demi-pension « Douceur de vivre »

- o **Champagne et homard** : savourez, après une promenade bucolique dans le parc à thèmes du Dollenberg, l'extraordinaire complicité de nobles champagnes et d'une délicieuse terrine de homard
- o Mardi : **cuisine-party** – délicatesses dans et de la cuisine 2 étoiles avec musique live
- o **Soirée Fondue ou Raclette** dans notre Renchtalhütte
- o **Excursion en Champagne !** Le 5 juin, un bus nous conduit au TGV pour rallier Reims et visiter un producteur de champagne, la Maison Fresnet-Juillet à Verzy. Nous visiterons l'exploitation et célébrerons le champagne, en musique, autour d'un excellent buffet – et en buvant du champagne, bien entendu ! (participation aux frais 249 € p.p. avec la Gold Card ; nombre de places limité. Merci de réserver)
- o **Crus & crustacés** : soirée de prestige « homard et champagne » dans notre restaurant gastronomique Le Pavillon ou dans le cadre festif de notre Galerie des Glaces (participation 119 €)
- o **Randonnée** dans les vignobles de la région



Du 8 au 15 juin
SEMAINE DE PENTECÔTE*
 à partir de 1 292 € par personne*

7 nuitées demi-pension « Douceur de vivre »

- o À l'occasion de notre célèbre **cuisine-party**, découvrez nos coulisses et profitez d'une soirée festive avec musique live dans le royaume de notre Chef étoilé Martin Herrmann
- o **Soirée Fondue ou Raclette** dans notre Renchtalhütte
- o **Randonnée** vers les cascades Allerheiligen-Wasserfällen
- o « **Petite table, couvre-toi !** » ! Après une splendide randonnée par la Teufelskanzel, nous vous régalerons avec un menu spécial à 4 plats que vous dégusterez à 1 000 mètres d'altitude avec une vue époustouflante sur la Forêt-Noire
- o **Sortie guidée en e-bike** vers la plus grande place de marché d'Allemagne à Freudenstadt



Immersion dans la Nature

Randonner en été en Forêt-Noire vous fait découvrir la Nature dans toute son authenticité. Soleil ardent, air vivifiant et forêts profondes pour découvrir, pas à pas, la splendeur des paysages.



Parc National
de la
Forêt-Noire

Découvrir la nature
primitive avec tous les sens

Entendre la respiration *de la forêt*

Là où la nature peut se développer sans être perturbée, elle se réinvente en permanence. Dans le Parc National de la Forêt-Noire, elle raconte son histoire authentique.

Et que se passe-t-il lorsque l'homme lâche la bride à la nature ? L'exposition multimédia permanente du Centre du Parc National au Ruhestein répond clairement à cette question. La forêt elle-même prend les devants et invite à s'interroger. L'architecture du Centre, inspirée des amoncellements de bois morts, réinterprète la nature sauvage de la forêt. Des espaces d'expérience passionnants permettent de



découvrir la forêt, les marais et le règne animal de manière interactive. Un petit cinéma projette des films captivants sur le Parc National et les rangers se tiennent prêts à répondre à toutes vos questions. À l'extérieur, des stations d'expérimentation permettent de se connecter directement à la nature.

Bon à savoir

Le Parc National de la Forêt-Noire existe depuis plus de 10 ans. Avec ses forêts, ses tourbières, ses pâturages des hautes altitudes - appelés grinden - et ses lacs, il offre un paysage extrêmement varié. Des paysages doux et idylliques contrastent avec des perspectives sauvages et indomptées, tous fascinants à leur manière. Une grande partie du Parc est protégée grâce à son inscription dans le réseau Natura 2000, ce qui contribue à la mise en valeur d'une biodiversité impressionnante.

Sentiers de découverte dans le Parc National

En complément de la visite de cette magnifique exposition, les promeneurs pourront découvrir à pied, à vélo ou en compagnie des gardes-forestiers, toute la magie de cette immense forêt et communiquer par tous les sens avec la nature.

Nos conseils :

Sentier Lothar (30 min) : il se parcourt par des passerelles, des échelles et des escaliers. Depuis la plate-forme d'observation, vous pouvez voir les contreforts du nord de la Forêt-Noire et la vallée.

Sentier des lynx (environ 3 h) : vous commencez à la cabane des lynx et vous traversez les forêts dans lesquelles le lynx se sentirait à l'aise.

Sentier sauvage (environ 3 h) : il mène à travers une nature sauvage où la forêt reprend librement ses droits depuis le terrible ouragan Lothar en 1999.

Sentier des pics (45 min) : sentier sans barrières et peu pentu, où sont représentées les cinq espèces ci-après de pics du Parc National.



Des créations artistiques, telles que des sculptures camouflées ou des œuvres en mousse et bois, sont à découvrir durant des randonnées qui relient encore davantage les visiteurs à la Nature.

Les 5 espèces de pics du Parc National

Pic épeiche
Pic noir
Pic gris
Pic tridactyle
Torcol



La Forêt-Noire

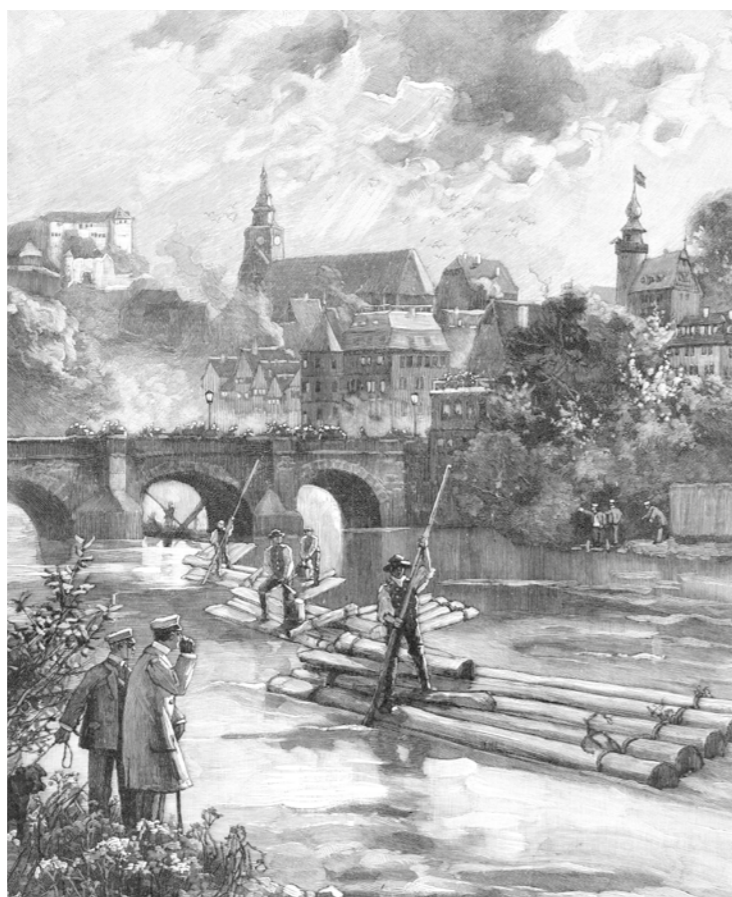
Histoire intime de la forêt et du bois

La Forêt-Noire a une histoire longue et mouvementée, intimement liée à la nature et aux ressources de la forêt. Pendant des millénaires, la forêt, dense et sombre, a été un lieu de refuge et une ressource précieuse de matières premières.

Chaque ferme de la Forêt-Noire possédait également une parcelle de forêt. Les fermes étaient alors mal desservies par les rares chemins forestiers. De ce fait, la journée du fermier et de ses valets commençait souvent par une longue marche sur un terrain accidenté. Autrefois, les travailleurs forestiers travaillaient exclusivement avec la hache. Afin que l'arbre abattu puisse être transporté hors de la forêt, il fallait enlever les branches et l'écorce. Pour faire sortir le plus grand nombre possible de ces grumes de la forêt difficilement accessible, les habitants de la Forêt-Noire construisirent des toboggans fortifiés, appelés « géants ».

Flottage du bois

Les floteurs rassemblaient les troncs d'arbres et empruntaient le Rhin depuis la Forêt-Noire jusqu'à Amsterdam, ce qui leur a valu le surnom de "sapins hollandais". Là, le bois était très recherché pour la construction de maisons et de bateaux.



Bois pour le soufflage du verre

Le bois n'était pas seulement indispensable pour la fabrication d'objets usuels, mais des pans entiers de l'industrie en dépendaient également. Dans la Forêt-Noire, une région appréciée aujourd'hui pour ses forêts denses et ses paysages mystiques, le soufflage du verre a acquis ses lettres de noblesse. Mais le verre étincelant n'aurait jamais vu le jour sans cette énergie, apparemment inépuisable, fournie par les forêts. Le bois était le combustible qui alimentait les fours des verreries. Les charbonniers, qui travaillaient dans la nature, transformaient le bois en charbon de bois et fournissaient ainsi aux verreries l'énergie nécessaire à la fabrication des indispensables objets utilitaires ou décoratifs.



« À l'époque du bois dans la Forêt-Noire, le travail du bois était au cœur de la vie des habitants – il façonnait l'économie, le quotidien et le développement de la région. Cela se reflète encore aujourd'hui dans les sculptures artistiques de la Forêt-Noire. »

Info

Durant ce qu'on a appelé « l'âge du bois », la Forêt-Noire comptait un large éventail de métiers qui transformaient le bois en objets d'usage courant : Tailleur de cuillère, Fabricant de balais, Charretier, Charbonnier, Résinier ou gemmeur, Potassier, Charpentier et menuisier, Fabricant de bardeaux et Tourneur sur bois

L'été dans toute sa splendeur

L'été, ce sourire chaleureux que nous adresse la Terre – rayonnant, stimulant et inoubliable



Du 15 juin au 22 juin
SEMAINE DE LA ROSE
à partir de 1 292 € par personne*

7 nuitées demi-pension
« Douceur de vivre »

- o À l'occasion de notre **célèbre cuisine party**, découvrez nos coulisses et profitez d'une soirée festive avec musique live dans le royaume de notre Chef étoilé Martin Herrmann
- o **Promenade thématique** à travers le parc du Dollenberg couronnée en cours de chemin d'un cocktail à la rose rafraîchissant et suivie d'un bon verre de vin à la « Grande table »
- o « **Petite table, couvre-toi !** ». Après une randonnée par la Teufelskanzel, nous vous régalerons avec un menu spécial à 4 plats que vous dégusterez à 1 000 mètres d'altitude avec une vue époustouflante sur la Forêt-Noire
- o **Randonnée** circulaire au Kienberg-Rosenweg, Freudenstadt
- o Excursion à **Baden-Baden** dans le célèbre et magnifique Rosengarten (participation 39 €)



Du 29 juin au 06 juillet
SEMAINE PARC NATIONAL
à partir de 1 292 € par personne*

7 nuitées demi-pension « Douceur de vivre »

- o À l'occasion de notre **célèbre cuisine-party**, découvrez nos coulisses et profitez d'une soirée festive avec musique live dans le royaume de notre Chef étoilé Martin Herrmann
- o « **Petite table, couvre-toi !** ». Après une randonnée par la Teufelskanzel, nous vous régalerons avec un menu spécial à 4 plats que vous dégusterez à 1 000 mètres d'altitude avec une vue époustouflante sur la Forêt-Noire
- o **Randonnons** ensemble du **Lotharpfad** à la Renchtalhütte
- o **Randonnée** dans le nouveau Parc National Schwarzwald et visite de la Maison du Parc National Ruhestein

* Forfaits sur demande et selon disponibilité. Les tarifs indiqués sont des tarifs « à partir de » par personne dans la catégorie de chambre la moins chère occupée par 2 personnes. Les réductions pour les séjours de 7 jours sont déjà prises en compte.

Nos Offres



Du 06 au 13 juillet
SEMAINE DES AMATEURS DE VIN

à partir de 1 292 € par personne*

7 nuitées demi-pension « Douceur de vivre »

- o À l'occasion de notre **célèbre cuisine-party**, découvrez nos coulisses et profitez d'une soirée festive avec musique live dans le royaume de notre Chef étoilé Martin Herrmann
- o **Dégustation de Riesling** à la « Grande table conviviale » après une ballade dans le parc du Dollenberg
- o « **Petite table, couvre-toi !** ». Après une randonnée par la Teufelskanzel, nous vous régalerons avec un menu spécial à 4 plats que vous dégusterez à 1 000 mètres d'altitude avec une vue époustouflante sur la Forêt-Noire
- o **Randonnée** dans le vignoble suivie d'une dégustation
- o **Point d'orgue de la semaine** : le grand gala du Riesling se déroulera à l'hôtel le 10 juillet – participation gratuite pour les titulaires de la Gold Card



Du 3 au 24 août

SEMAINES DE RANDONNÉE FORÊT-NOIRE

à partir de 1 292 € par personne*

7 nuitées demi-pension « Douceur de vivre »

- o À l'occasion de notre **célèbre cuisine-party**, découvrez nos coulisses et profitez d'une soirée festive avec musique live dans le royaume de notre Chef étoilé Martin Herrmann
- o **Circuit autour de la Hornisgrinde** – point culminant du nord de la Forêt-Noire – avec un sac à dos garni d'un casse-croûte et des panoramas de toute beauté
- o **« Petite table, couvre-toi ! »**. Après une randonnée par la Teufelskanzel, nous vous régalerons avec un menu spécial à 4 plats que vous dégusterez à 1 000 mètres d'altitude avec une vue époustouflante sur la Forêt-Noire
- o **Randonnées** guidées par nos animateurs dans la fraîcheur de nos merveilleuses forêts
- o Excursion à Strasbourg ou **Baden-Baden** (participation 39 €, gratuite pour les titulaires de la Gold Card)

Nos Offres



* Forfaits sur demande et selon disponibilité. Les tarifs indiqués sont des tarifs « à partir de » par personne dans la catégorie de chambre la moins chère occupée par 2 personnes. Les réductions pour les séjours de 7 jours sont déjà prises en compte.

Point fort de l'été

au Dollenberg



Du 8 au 14 septembre

SEMAINE MERCEDES

à partir de 1 292 € par personne*

7 nuitées demi-pension « Douceur de vivre »

- o Mercedes Benz se présente à vous ! Empruntez l'un des plus récents modèles de la marque et organisez votre escapade en toute liberté (permis B indispensable, à partir de 21 ans)
- o Notre rallye Mercedes vous conduit par des routes exigeantes à d'exceptionnels centres d'intérêt. Votre habileté et vos connaissances vous permettront peut-être de décrocher un des fameux lots mis en jeu
- o Randonnée dans le Parc National avec nos animateurs
- o À l'occasion de notre célèbre cuisine-party, découvrez nos coulisses et profitez d'une soirée festive avec musique live dans le royaume de notre Chef étoilé Martin Herrmann



Du 24 août au 7 septembre

SEMAINES DE LAC EN LAC

à partir de 1 292 € par personne*

7 nuitées demi-pension « Douceur de vivre »

- o À l'occasion de notre célèbre cuisine party, découvrez nos coulisses et profitez d'une soirée festive avec musique live dans le royaume de notre Chef étoilé Martin Herrmann
- o Randonnée forestière au Glaswaldsee : le nom de ce lac remonte au XVIIe siècle et évoque la forme des bouteilles en verre du Sauerbrunnen de Rippoldsau. Ces bouteilles ont été fabriquées par la verrerie du Seebachtal. C'est en compagnie du garde forestier que vous rejoindrez le Glaswaldsee.
- o « Petite table, couvre-toi ! » Après une randonnée par la Teufelskanzel, nous vous régalerons avec un menu spécial à 4 plats que vous dégusterez à 1 000 mètres d'altitude avec une vue époustouflante sur la Forêt-Noire
- o Randonnée du Westweg dans le Parc National de la Forêt-Noire pour rejoindre le Wildsee

* Forfaits sur demande et selon disponibilité. Les tarifs indiqués sont des tarifs « à partir de » par personne dans la catégorie de chambre la moins chère occupée par 2 personnes. Les réductions pour les séjours de 7 jours sont déjà prises en compte.

Nos Offres



Du 14 au 28 septembre

SEMAINES DÉCOUVERTE DU WESTWEG

à partir de 1 292 € par personne*

7 nuitées demi-pension « Douceur de vivre »

- o Fabuleux Westweg : les plus beaux tronçons du célèbre Westweg passent à proximité du Dollenberg. En 4 randonnées, nous vous ferons découvrir ces trésors : Hornisgrinde, Schliffkopf et Lotharpfad
- o « Petite table, couvre-toi ! ». Après une randonnée par la Teufelskanzel, nous vous régalerons avec un menu spécial à 4 plats que vous dégusterez à 1 000 mètres d'altitude avec une vue époustouflante sur la Forêt-Noire
- o Visite du parc aux loups et aux ours à Bad Rippoldsau



Du 13 au 20 juillet

SEMAINE FRANÇAISE

à partir de 1 292 € par personne*

7 nuitées demi-pension « Douceur de vivre »

- o **Savoir-vivre à la française le 14 juillet !** Nous trinquons avec nos amis français à l'amitié franco-allemande et célébrons leur Fête Nationale à partir de 11 heures. Un menu à 5 plats (sur réservation) spécialement élaboré combiner le meilleur des gastronomies françaises et allemandes. Des musiciens renommés des deux pays animeront la soirée dont le point d'orgue sera un magnifique feu d'artifice (participation pour tous les hôtes)
- o Randonnée à **Oberkirch** parmi une myriade d'arbres fruitiers en fleur dans les valons. Une ballade dans un océan de fleurs sous la douce caresse du soleil
- o **«Petite table, couvre-toi ! ».** Après une randonnée par la Teufelskanzel, nous vous régalerons avec un menu spécial à 3 plats que vous dégusterez à 1 000 mètres d'altitude avec une vue époustouflante sur la Forêt-Noire



Du 20 au 27 juillet

SEMAINE BELGE

à partir de 1 292 € par personne*

7 nuitées demi-pension « Douceur de vivre »

- o Nous célébrons la **Fête Nationale belge le 21 juillet.** Nous danserons aux rythmes du Trio Tom Robin et clôturerons la soirée par un spectaculaire feu d'artifice
- o **Circuit de randonnée** très varié sur des sentiers préservés dans la forêt domaniale de Freudenstadt avec des vues époustouflantes et la découverte du sapin le plus majestueux de la Forêt-Noire
- o **«Petite table, couvre-toi ! ».** Après une randonnée par la Teufelskanzel, nous vous régalerons avec un menu spécial à 3 plats que vous dégusterez à 1 000 mètres d'altitude avec une vue époustouflante sur la Forêt-Noire
- o **Repas traditionnel de moules** dans notre cabane Renschtal (inclus pour les détenteurs de la Gold Card)



Du 27 avril au 4 mai

SEMAINE NÉERLANDAISE*

à partir de 1 292 € par personne*

7 nuitées demi-pension « Douceur de vivre »

- o Nous célébrons la **fête nationale hollandaise le 27 avril** : musique live par le Trio Tom Robin et clôturerons la soirée par un spectaculaire feu d'artifice
- o Mardi : **cuisine-party** – délicatesses dans et de la cuisine 2 étoiles avec musique live
- o **Érection de l'arbre** de mai le 30 avril dans notre Renschtalhütte
- o **Érection de l'arbre** de mai au Dollenberg avec saucisses blanches et bière à volonté
- o **Randonnée** dans les superbes forêts autour du Dollenberg
- o **Goûter à la grande table conviviale** : savourez notre délicieuse tarte Forêt-Noire tout en admirant le Renschtal



Du 27 juillet au 3 août

SEMAINE SUISSE

à partir de 1 292 € par personne*

7 nuitées demi-pension « Douceur de vivre »

- o **Déambulation** dans le parc à thème suivie d'un goûter à la « grande table conviviale » : savourez notre délicieuse tarte Forêt-Noire aux cerises et la vue imprenable sur le Renschtal
- o Nous **célébrons la fête nationale suisse le 1er août.** Nous danserons aux rythmes du Trio Tom Robin et clôturerons la soirée par un spectaculaire feu d'artifice
- o **Randonnée** dans le Parc National de la Forêt-Noire : la plus grande partie de la forêt se régénère naturellement, sans la main de l'homme. Une forte incitation à lâcher prise. Un retour à l'essentiel. Une redécouverte de l'état sauvage
- o Randonnée autour du mystérieux **Glaswaldsee**



Du 22 au 29 juin

SEMAINE LUXEMBOURGEOISE

à partir de 1 292 € par personne*

7 nuitées demi-pension « Douceur de vivre »

- o Nous célébrons la **Fête Nationale luxembourgeoise le 23 juin** : pour cette occasion, nous créons un menu spécial accompagné de vins en harmonie
- o Nous danserons aux rythmes du Trio Tom Robin et clôturerons la soirée par un spectaculaire **feu d'artifice**
- o **Randonnée** panoramique passant par la célèbre Schwarzwald Hochstraße au Dollenberg avec de superbes vues sur la vallée du Rhin et les Vosges
- o **Randonnées** guidées par nos animateurs



Du 28 septembre au 5 octobre

SEMAINE ALLEMANDE

à partir de 1 292 € par personne*

7 nuitées demi-pension « Douceur de vivre »

- o À l'occasion de notre **célèbre cuisine-party**, découvrez nos coulisses et profitez d'une soirée festive avec musique live dans le royaume de notre Chef étoilé Martin Herrmann
- o Le 3 octobre nous **célébrons le Jour de l'Unification allemande.** Nous danserons aux rythmes du Trio Tom Robin et clôturerons la soirée par un spectaculaire feu d'artifice
- o **Randonnée** des cascades de la Gaishölle en empruntant 13 ponts en bois et en gravissant plus de 200 marches. Passage par une gorge étroite bordée de rochers impressionnants et énigmatiques
- o **Randonnées** guidées par nos animateurs

* Forfaits sur demande et selon disponibilité. Les tarifs indiqués sont des tarifs « à partir de » par personne dans la catégorie de chambre la moins chère occupée par 2 personnes. Les réductions pour les séjours de 7 jours sont déjà prises en compte.

Automne flamboyant

« L'automne est un deuxième printemps où chaque feuille est une fleur »

Albert Camus



Du 5 au 26 octobre

SEMAINES DE RANDONNÉES AUTOMNALES

à partir de 1 292 € par personne*

7 Nuitées demi-pension
« Douceur de vivre »

- o **Wiesensteig, Schwarzwaldsteig ou Himmelssteig** : difficile de choisir tant ces sentiers de randonnée premium dans le Bad Peterstal-Griesbach offrent des panoramas, des surprises et des étapes hors du commun
- o **Randonnée forestière** dans le Parc National
- o Randonnée sur le **Hornisgrindepfad** avec des vues imprenables sur toute la Forêt-Noire, sur le Grindenpfad et le Bohlenweg par le Hochmoor pour atteindre le Mummelsee auréolé de ses légendes fantastiques
- o **Vendange** au Dollenberg avec casse-croûte du vendangeur



Du 26 octobre au 2 novembre

HONNEUR À SAINT-HUBERT

à partir de 1 292 € par personne*

7 Nuitées demi-pension « Douceur de vivre »

- o Ne manquez pas de visiter notre **chapelle Sainte-Anna** au cours d'une promenade dans le parc du Dollenberg
- o « **Honneur au gibier** » et ambiance magique de chalet dans notre Renschthütte : savoureuses spécialités de gibier et cors de chasse pour l'animation musicale
- o **Excursion à Lahr** avec une balade parmi les chrysanthèmes en fleur avec d'incroyables parterres de fleurs, des chariots fleuris, des maisons décorées avec de fastueuses cascades de chrysanthèmes

* Forfaits sur demande et selon disponibilité. Les tarifs indiqués sont des tarifs « à partir de » par personne dans la catégorie de chambre la moins chère occupée par 2 personnes. Les réductions pour les séjours de 7 jours sont déjà prises en compte.



Du 16 au 23 novembre

SEMAINE SECRETS DE LA FORÊT

à partir de 1 250 € par personne*

7 Nuitées demi-pension « Douceur de vivre »

- o **Mardi : cuisine-party** – Un aperçu unique dans les coulisses. Une soirée gourmande avec musique live dans l'univers du chef étoilé Martin Herrmann
- o **Point d'orgue de la semaine** : soirée de gala jeudi 21 novembre avec la compétition des 10 meilleurs bourgognes rouges et attribution de l'Ortenauer Burgunderpreis, musique live avec le Trio Tom Robin, menu de gala accompagné des vins présentés par les vignerons (sans supplément pour les titulaires de la Gold Card)
- o **Sortie en train à Offenburg**, visite de la ville et dégustation de vins

Nos Offres





Du 2 au 16 novembre

SEMAINE SECRETS DE LA FORÊT

à partir de 1 250 € par personne*

7 Nuitées demi-pension « Douceur de vivre »

- o « **Remontez le temps** » dans la Maison de la forêt au cœur du bois de Bad Rippoldsau – découvrez l'âme de la forêt, ses habitants, ses exploitants : qu'est-ce qu'une schlitte et le schlittage ? Un radeau ? Quelles sont les essences de bois et les minéraux en Forêt Noire et plus particulièrement dans le Wolfstal ? Comment vivent et travaillent les abeilles... ?
- o Mardi : **cuisine-party** – Un aperçu unique dans les coulisses. Une soirée gourmande avec musique live dans l'univers du chef étoilé Martin Herrmann
- o **Randonnée forestière** dans les bois du Parc National

Nos Offres



* Forfaits sur demande et selon disponibilité. Les tarifs indiqués sont des tarifs « à partir de » par personne dans la catégorie de chambre la moins chère occupée par 2 personnes. Les réductions pour les séjours de 7 jours sont déjà prises en compte.

Magique époque de fêtes

Au temps de l'Avent, le Dollenberg brille de tous ses feux dans une immense dentelle de lumières. Nous allumons des lumières non seulement devant les fenêtres, mais aussi dans votre cœur. Afin que joie et bonheur illuminent les jours fériés.

L'Avent

Concert de l'Avent chaque samedi dans notre chapelle Sainte-Anna. Ne manquez pas les marchés de Noël de la région (participation 39 € p.p.)

1

5

Nouvel An

Le grand concert du Nouvel An sera donné dans notre Galerie des Glaces le 1er janvier pour commencer avec joie et enthousiasme l'année 2025.

6

2

Palais Fin

Faites-vous plaisir avec une soirée « Palais Fin » à 5 plats dans notre restaurant 2 étoiles Le Pavillon

Noël

Messe de Minuit dans notre chapelle Sainte-Anna. Brillante fête de Noël dans le Lobby : « en attendant l'enfant Jésus » en compagnie de la famille Schmiederer.

Dîner festif de la Nuit de Noël aux chandelles dans notre Galerie des Glaces.

3

4

Saint-Sylvestre

Nous vous invitons au grand bal de la Saint-Sylvestre se déroulant dans 3 lieux différents.

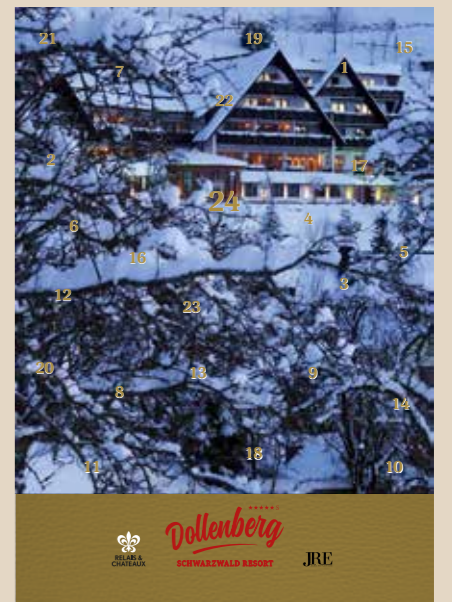
Notre Chef doublement étoilé Martin Hermann vous réglera avec ses délices culinaires, au son d'une musique live, avec de petits cadeaux porte-bonheur et une superbe loterie. Nous ferons nos adieux à l'année qui s'achève et accueillerons la nouvelle année avec un éblouissant feu d'artifices !



Loterie de l'Avent au Dollenberg

Tous les ans, nous organisons sur Facebook et Instagram notre loterie du calendrier de l'Avent !

En tant qu'hôte du Dollenberg, vous participez automatiquement et pouvez gagner chaque jour un superbe cadeau de l'Avent, comme par exemple, de bonnes bouteilles de vin ou un séjour au Dollenberg !



Avent

en

Forêt-Noire

L'Avent prépare nos âmes à la ferveur de la fête qui s'approche.



Du 23 au 30 novembre

SEMAINE POUR VOUS CHOUCHOUTER

à partir de 1 250 € par personne*

7 Nuitées demi-pension « Douceur de vivre »

- o **Soirée gastronomique** au restaurant Le Pavillon avec vins en harmonie (participation 110 € – nombre de places limité – merci de réserver)
- o **Randonnée forestière** avec feu de camp et lard de la Forêt-Noire: sur place nous reprendrons des forces avec un délicieux morceau de lard et du bon vin
- o Samedi soir : **Concert de l'Avent** dans la chapelle Sainte-Anna
- o **Le Dollenberg brille de tous ses feux** : la veille du premier dimanche de l'Avent, nous découvrons avec vous, nos extraordinaires illuminations de Noël, avec vin chaud et instruments à vent pour l'ambiance !



Du 30 novembre au 7 décembre

SEMAINE DE LA SAINT-NICOLAS

à partir de 1 250 € par personne*

7 Nuitées demi-pension « Douceur de vivre »

- o Un **concert de l'Avent** absolument magique dans notre chapelle Sainte-Anna
- o **Moment fort de la semaine** : soirée de gala le jour de la Saint-Nicolas dans notre Palais des Glaces – Martin Herrmann concocte un menu exquis et une formation s'occupe de l'ambiance musicale. Nous attendons Saint-Nicolas, porteur d'une surprise pour chaque invité (sans supplément pour les titulaires de la Gold Card)
- o **Randonnée** hivernale ou une randonnée à raquettes à travers nos forêts enneigées
- o **Excursion** au **marché de Noël** de Baden-Baden (participation € 39 p.p. pour titulaires Gold Card)

15 % + 5 %

SEMAINES PRIVILÈGE

à partir de 1 176 € par personne**

7 NUITÉES demi-pension « Douceur de vivre »

7 au 21 décembre

5 % de réduction supplémentaire
sur les tarifs basse saison à partir
de 7 nuitées.

* Forfaits sur demande et selon disponibilité. Les tarifs indiqués sont des tarifs « à partir de » par personne dans la catégorie de chambre la moins chère occupée par 2 personnes selon la saison. Les réductions pour les séjours dès 7 jours sont déjà prises en compte !

** Forfaits sur demande et selon disponibilité. Les tarifs indiqués sont des tarifs « à partir de » par personne dans la catégorie de chambre la moins chère occupée par 2 personnes selon la saison. Les réductions pour les séjours dès 7 jours ainsi que toute autre réduction sont déjà prises en compte !

Notre Renchtalhütte

Typique. Régionale



Chaque jour
de 11h à 23h

Délices de la Région –
saveurs sans
frontière : raviole
souabe Maison au jus
d' oignons,
« Bäckeoffe » al sacien,
fromage blanc, truite
de Forêt-Noire
fumée...



Cuisine chaude toute la
journée. Animaux à caresser
pour les enfants. Ouverte
toute l'année.


Renchtalhütte
HERZLICH & ECHT

Avec la Gold
Card Déjeuner
Inclus à la
Renchtalhütte!



Bon à savoir

Dollenberg

DOLLENBERG demi-pension « Douceur de vivre »

Un buffet de petit-déjeuner, abondant et varié, vous attend chaque matin. Il est inclus dans le prix de la nuitée. À partir d'un séjour de 3 nuitées, nous vous proposons, lors de votre réservation en demi-pension, un menu à 6 plats au choix pour 39 € par personne par nuit. Pour les séjours de moins de trois nuitées, nous facturons 59 € pour la demi-pension par nuit et par personne. Vous pouvez aussi choisir de vous restaurer à la carte. Dans ce cas, nous vous remboursons 20 € par personne et par soirée. Veuillez noter que chaque mardi soir, au lieu de la demi-pension, nous proposons notre soirée cuisine.

Les enfants jusqu'à 6 ans partageant la chambre des parents séjournent, petit-déjeuner inclus, à titre gracieux. Enfants à partir de 7 ans, dans la chambre des parents, demi-pension avec un supplément de 82 € par personne/nuit en basse saison ou 87 € par personne/nuit en haute saison.

La **TVA** et le service sont inclus dans le prix.

Les réservations pour **Noël et la Saint-Sylvestre** ne sont possibles qu'à partir de 7 nuitées. Du 24 décembre 2025 au 2 janvier 2026, nous facturons un supplément de 40 € par personne et par nuit.

La **taxe de séjour** 2,20 € par personne, s'ajoute à nos tarifs.

Garage 24 € par jour.

L'accès à notre **DOLLINA Spa & Health** et au Fitnessstudio est inclus dans nos tarifs. Si vous

souhaitez utiliser le DOLLINA Spa & Health avant 15 h le jour de votre arrivée ou après 11 h le jour de votre départ, prévoyez une facturation de 25 € par personne.

Conditions d'annulation

- Jusqu'à 7 jours avant la date d'arrivée prévue : pas de frais d'annulation, sauf pour la Noël et la Saint-Sylvestre
- Jusqu'à 3 jours avant la date d'arrivée prévue : nous facturons 50% du séjour réservé, sauf pour la Noël et la Saint-Sylvestre
- À partir de 3 jours avant la date d'arrivée, en cas de départ anticipé ou de non présentation : nous facturons 90 % du total des prestations réservées, sauf pour la Noël et la Saint-Sylvestre

Les chambres avec **vue sur le vignoble** profitent du soleil matinal, et celles qui ont **vue sur la vallée**, du soleil de l'après-midi.

Au moment de la réservation, nous ne pouvons garantir un **numéro de chambre**. Les réservations se font selon la catégorie de chambre.

Les chambres sont disponibles à partir de 15 h le jour de l'arrivée et jusqu'à 11 h le jour du départ.

Votre **animal de compagnie** peut être accepté de façon exceptionnelle et sur demande. Nous facturons 35 € par jour/par animal de compagnie, avec sa corbeille personnelle, nourriture non comprise. Les chiens de grande taille ne sont pas acceptés par égard envers nos autres clients.

Wifi accessible et gratuit dans toute la Maison.



Offrir de la joie

avec les bons-cadeaux

Dollenberg

Du temps pour la détente
Du temps pour savourer
Du temps pour soi et pour ceux qu'on aime

Dollenberg

Service Superbe

Nos forfaits s'entendent toute la palette de prestations incluses.
De A comme Accueil pétillant à W comme Wellness bienfaisant.

Activités : inclus

- o Carte de randonnée Fôret-Noire pour vos aventures au grand air (dès 7 nuitées)
- o Dolleberg-Park : 70.000 m² de parc thématique, bancs artistiques et vues imprenables
- o Randonnée forestière dans le « Parc National Forêt-Noire »
- o Randonnées guidées dans notre merveilleuse région (certaines avec participation)
- o Sorties E-Bike d'une demi-journée sur les crêtes de la Forêt-Noire, à travers les vignobles et dans nos forêts majestueuses (certaines avec participation)
- o Sorties e-bike d'une demi-journée sur les crêtes de la Forêt-Noire, à travers les vignobles et dans nos forêts majestueuses (certaines avec participation)



Hiver : inclus

- o Randonnées à raquettes (certaines avec participation)
- o Promenades hivernales avec feux de camps romantiques, délicieuses grillades, vin... (certaines avec participation)



Bien-être : inclus

- o Programme quotidien d'activités dans notre superbe espace Spa avec aquagym, méditation aux bols tibétains, et bien plus encore.
- o Du lundi au vendredi dans notre espace fitness : Conseils d'utilisation de nos installations pour un entraînement personnalisé, stretching, Nordic Walking
- o L'utilisation du DOLLINA Wellness & Spa est totalement gratuite pour nos hôtes durant tout leur séjour (jour d'arrivée dès 15h, jour de départ jusqu'à 11h)



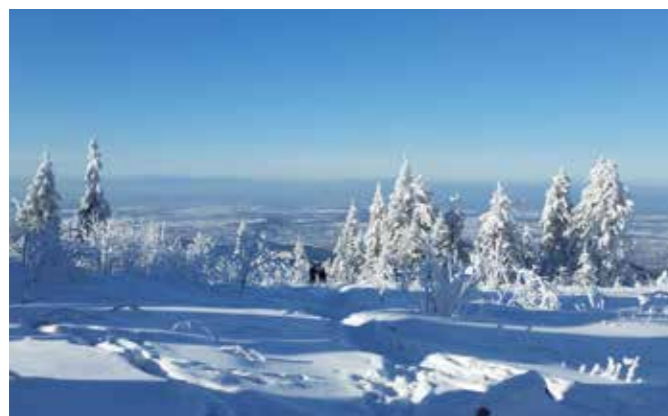
Délices : inclus

- o Impressionnant buffet de petit-déjeuner
- o Dîner « Douceur de vivre » à 6 plats
- o Cuisine-party chaque mardi
- o Bulles de bienvenue à votre arrivée



Divertissements : inclus

- o Animation nocturne au bar avec live music, danse, pianiste...

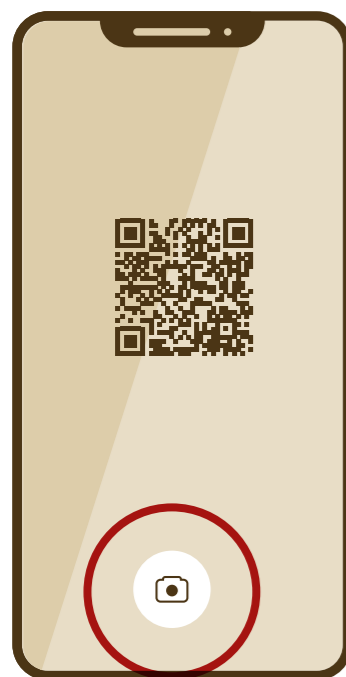


Le Code QR

Guide d'utilisation

... pour vous faciliter la vie ! Étant donné que de plus en plus de codes QR apparaissent dans notre environnement et que certaines informations ne peuvent plus être consultées autrement, nous avons créé un petit guide à destination des utilisateurs de codes QR novices.

ÉTAPE 1



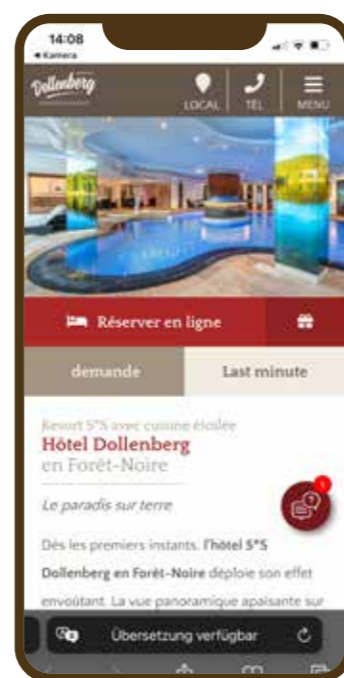
Sur votre smartphone ou sur votre tablette, ouvrez l'application Appareil photo intégrée. Dirigez la caméra vers le code QR jusqu'à ce qu'un cadre jaune apparaisse autour du code.



ÉTAPE 2

Si le code QR a été scanné, un lien apparaîtra sur votre écran.

ÉTAPE 3



Le lien s'ouvre et la page devient visible avec l'information grâce au code QR.




Chambres & Suites

Prix par personne et par nuit, petit-déjeuner inclus. Personne suivante (à partir de la 3^e), supplément par nuit de 82 € en basse saison et de 87 € en haute saison, petit-déjeuner inclus. Demi-pension par personne et par nuit 59 € jusqu'à 2 nuitées, à partir de 3 nuitées 39 €. Vous trouverez, en page 86, toutes les informations sur les prestations All-Inclusive du Dollenberg.


BASSE SAISON

HAUTE SAISON

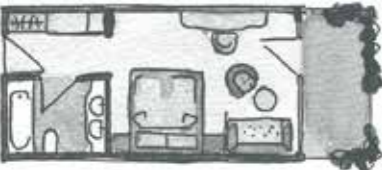
CHAMBRE DOUBLE TYPE I

	Vue sur le vignoble, 28 m² avec baignoire, douche, WC, balcon, téléphone, HD-TV (LED), radio, minibar.	171	178
	en chambre individuelle	199	221

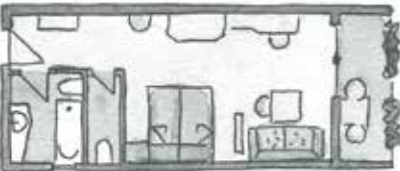
CHAMBRE DOUBLE TYPE II

	Vue sur la vallée, 28 m² avec baignoire, douche, WC, balcon, téléphone, HD-TV (LED), radio, minibar.	194	200
	en chambre individuelle	251	264


CHAMBRE DOUBLE TYPE III

	Vue sur le vignoble, 28 m² avec baignoire, WC, balcon, téléphone, HD-TV (LED), radio, minibar.	212	219
	en chambre individuelle	261	275

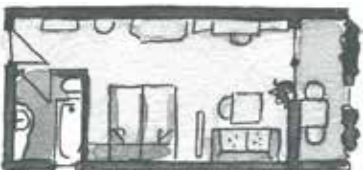
JUNIOR SUITE TYPE I

	Exposition nord, 36 m² avec baignoire, WC, balcon, téléphone, HD-TV (LED), radio, minibar.	208	218
	en chambre individuelle	240	255

JUNIOR SUITE TYPE II

	Vue sur le vignoble, 40 m² avec baignoire, WC, balcon, téléphone, HD-TV (LED), radio, minibar.	229	239
	en chambre individuelle	282	298

JUNIOR SUITE TYPE III

	Vue sur le vignoble, 36 m² avec baignoire, WC, balcon, téléphone, HD-TV (LED), radio, minibar.	235	242
	en chambre individuelle	294	311

HAUTE SAISON: 01.01. – 05.01., 27.02. – 08.03., 13.04 – 01.11., 21.12. – 31.12.2025

BASSE SAISON: 06.01. – 26.02., 09.03. – 12.04., 02.11. – 20.12.2025

Restez plus longtemps. Et payez moins !

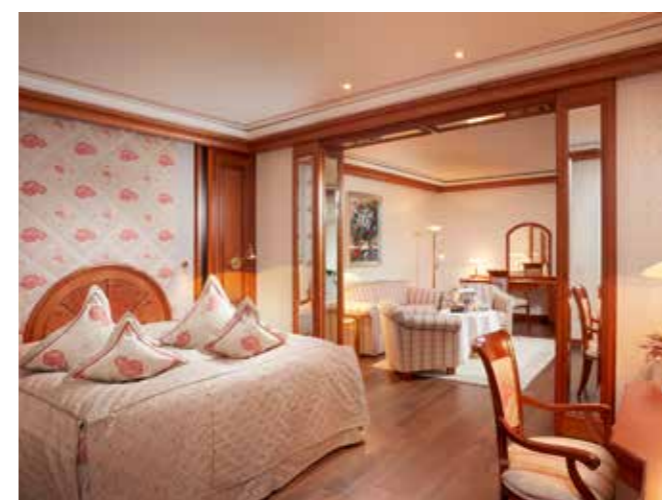


5% de remise

dès 3 nuitées

15% de remise

dès 7 nuitées



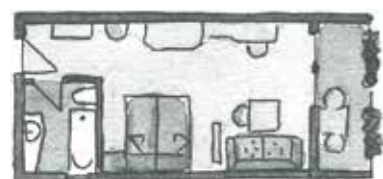
Chambres & Suites

Prix par personne et par nuit, petit-déjeuner inclus. Personne suivante (à partir de la 3^e), supplément par nuit de 82 € en basse saison et de 87 € en haute saison, petit-déjeuner inclus. Demi-pension par personne et par nuit 59 € jusqu'à 2 nuitées, à partir de 3 nuitées 39 €. Vous trouverez, en page 86, toutes les informations sur les prestations **All-Inclusive du Dollenberg**.

BASSE SAISON

HAUTE SAISON

JUNIOR SUITE TYPE IV



Vue sur la vallée, 36 m² avec baignoire, WC, balcon, téléphone, HD-TV (LED), radio, minibar.

242

250

en chambre individuelle

305

321

JUNIOR SUITE TYPE VI



Vue sur la vallée, 50 m² avec chambre séparée, baignoire, WC séparé, balcon, téléphone, HD-TV (LED), radio, minibar.

270

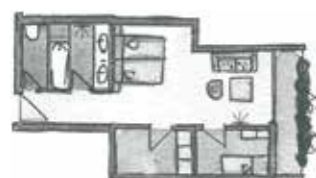
280

en chambre individuelle

397

411

SUITE TYPE I VIGNOBLE

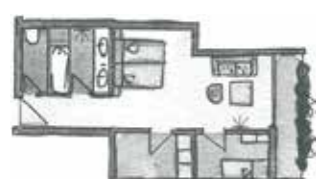


Vue sur le vignoble, 50 m² avec chambre séparée, salle de bain élégante avec HD-TV (LED), WC séparé, balcon, téléphone, HD-TV (LED), radio, minibar. Supplément pour utilisation en single 50%

268

280

SUITE TYPE I VALLÉE

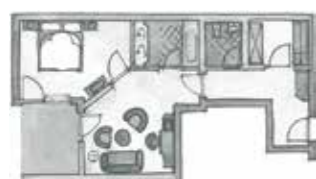


Vue sur la vallée, 50 m² avec chambre séparée, salle de bain élégante avec HD-TV (LED), WC séparé, balcon, téléphone, babyphone, HD-TV (LED), radio, minibar. Supplément pour utilisation en single 50%

283

295

SUITE TYPE II

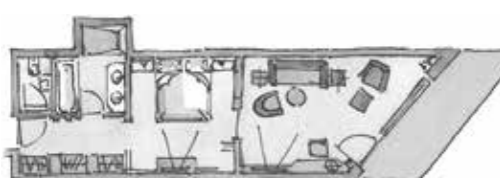


Vue sur la vallée ou le vignoble, 50 m² avec salle de bain élégante avec HD-TV (LED), WC séparé, balcon, téléphone, HD-TV (LED), radio, minibar. Supplément pour utilisation en single 50%

298

308

SUITE TYPE III



Exposition sud et avec vue sur la vallée, 55 m² avec jacuzzi, salle de bain élégante avec HD-TV (LED), WC séparé, jacuzzi, douche, balcon, téléphone, HD-TV (LED), radio, minibar. Supplément pour utilisation en single 50%

306

314

HAUTE SAISON: 01.01. – 05.01., 27.02. – 08.03., 13.04 – 01.11., 21.12. – 31.12.2025

BASSE SAISON: 06.01. – 26.02., 09.03. – 12.04., 02.11. – 20.12.2025

Restez plus longtemps. Et payez moins !

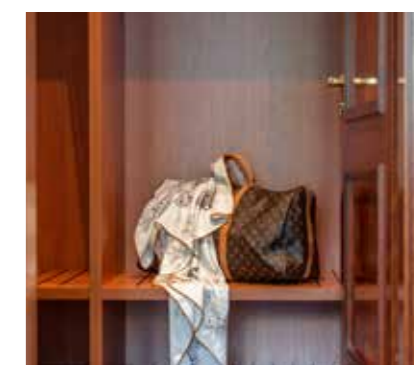


5% de remise

dès 3 nuitées

15% de remise

dès 7 nuitées



Photos/plans à titre indicatif.

Chambres & Suites

Prix par personne et par nuit, petit-déjeuner inclus. Personne suivante (à partir de la 3^e), supplément par nuit de 82 € en basse saison et de 87 € en haute saison, petit-déjeuner inclus. Demi-pension par personne et par nuit 59 € jusqu'à 2 nuitées, à partir de 3 nuitées 39 €. Vous trouverez, en page 86, toutes les informations sur les prestations All-Inclusive du Dollenberg.

BASSE SAISON

HAUTE SAISON

SUITE TYPE IV



Vue sur le vignoble, 50 m² avec jacuzzi, salle de bain élégante avec HD-TV (LED), WC séparé, douche, balcon, téléphone, HD-TV (LED), radio, minibar.
Supplément pour utilisation en single 50%

290

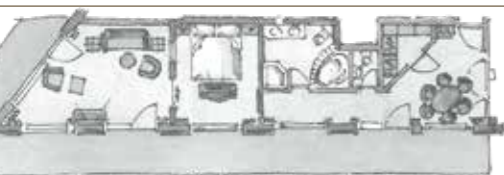
299

Prix par personne et par nuit, petit-déjeuner inclus. Personne suivante (à partir de la 3^e), supplément par nuit de 82 € en basse saison et de 87 € en haute saison, petit-déjeuner inclus. Demi-pension par personne et par nuit 59 € jusqu'à 2 nuitées, à partir de 3 nuitées 39 €. Vous trouverez, en page 86, toutes les informations sur les prestations All-Inclusive du Dollenberg.

BASSE SAISON

HAUTE SAISON

SUITE DE LUXE TYPE I



Exposition sud avec vue sur la vallée et le vignoble, 80 m² avec jacuzzi, salle de bain élégante avec HD-TV (LED), douche, WC séparé, balcon, téléphone, HD-TV (LED), radio, minibar.

707

732

SUITE DE LUXE TYP II



Vue sur la vallée, 80 m² avec 2 chambres à coucher, loggia, jacuzzi, salle de bain élégante avec HD-TV (LED), WC séparé, téléphone, HD-TV (LED), radio, minibar.

711

740

SUITE DE LUXE TYPE IV



Vue sur la vallée, 95 m² avec 2 chambres à coucher, loggia, jacuzzi, 2 salles de bain élégantes avec HD-TV (LED), WC séparé, téléphone, HD-TV (LED), radio, minibar.

694

724

SUITE DE LUXE TYPE V



Vue sur le vignoble, 80 m² avec jacuzzi, salle de bain élégante avec HD-TV (LED), douche, WC séparé, balcon, téléphone, HD-TV (LED), radio, minibar.

724

756

HAUTE SAISON: 01.01. – 05.01., 27.02. – 08.03., 13.04 – 01.11., 21.12. – 31.12.2025

BASSE SAISON: 06.01. – 26.02., 09.03. – 12.04., 02.11. – 20.12.2025

Restez plus longtemps. Et payez moins !



5% de remise

dès 3 nuitées

15% de remise

dès 7 nuitées



Photos/plans à titre indicatif.


Chambres & Suites

Prix par personne et par nuit, petit-déjeuner inclus. Personne suivante (à partir de la 3^e), supplément par nuit de 82 € en basse saison et de 87 € en haute saison, petit-déjeuner inclus. Demi-pension par personne et par nuit 59 € jusqu'à 2 nuitées, à partir de 3 nuitées 39 €. Vous trouverez, en page 86, toutes les informations sur les prestations **All-Inclusive du Dollenberg**.


BASSE SAISON

HAUTE SAISON


SUITE DE LUXE TYPE VI VIGNOBLE

	Vue sur le vignoble, 90 m² 2 chambres à coucher, jacuzzi, salle de bain élégante avec HD-TV (LED), douche, WC séparé, balcon, téléphone, HD-TV (LED), radio, minibar.	745	778
---	---	-----	-----


SUITE DE LUXE TYPE VI VALLÉE

	Vue sur la vallée, 90 m² 2 chambres à coucher, jacuzzi, salle de bain élégante avec HD-TV (LED), douche, WC séparé, balcon, téléphone, HD-TV (LED), radio, minibar.	777	800
---	---	-----	-----


SUITE DE LUXE TYPE VII

	Exposition sud et avec vue sur la vallée, 110 m² avec 2 chambres à coucher, jacuzzi, 2 salles de bain élégantes avec HD-TV (LED), douche, WC séparé, balcon, téléphone, HD-TV (LED), radio, minibar.	904	955
---	--	-----	-----

SUITE DE LUXE TYPE VIII

	Exposition sud et avec vue sur la vallée, 110 m² avec sauna finnois, jacuzzi, salle de bain élégante avec HD-TV (LED), douche, WC séparé, balcon, téléphone, HD-TV (LED), radio, minibar.	939	992
---	---	-----	-----

SUITE DE LUXE TYPE IX

	Exposition sud avec vue sur la vallée et le vignoble, 130 m² avec 2 chambres à coucher, jacuzzi, 2 salles de bain élégantes avec HD-TV (LED), douche, WC séparé, balcon, téléphone, HD-TV (LED), radio, minibar.	1 264	1 330
---	--	-------	-------

Restez plus longtemps. Et payez moins !



5% de remise

dès 3 nuitées

15% de remise

dès 7 nuitées



Photos/plans à titre indicatif.

HAUTE SAISON: 01.01. – 05.01., 27.02. – 08.03., 13.04 – 01.11., 21.12. – 31.12.2025

BASSE SAISON: 06.01. – 26.02., 09.03. – 12.04., 02.11. – 20.12.2025

Dollenberg

Highlights 2025



Janvier
01

Nouvel An



Février
14

Saint-Valentin



Avril
20

Pâques



Avril
27

Pays-Bas



Juin
04

Excursion en
Champagne



Juin
19

Fête Dieu



Janvier
06

Épiphanie



05.01. – 16.02.
Semaines
Offres
Spéciales



Avril
30

Érection de l'Arbre
de mai à la
Renchtalhütte suivi
d'une Danse en
mai



Juin
08/09

Pentecôte



Juin
23

Luxembourg



Février
27

Carnaval

Mercredi des Cendres



Avril
18

Vendredi Saint



09. – 30.03.
Semaines
Offres
Spéciales



Juillet
10

Gala du Riesling



Mars
03

Carnaval

Samedi de Pâques :
Chasse aux oeufs de
Pâques dans le Parc



Mai
01

Fête du travail : Érec-
tion de l'Arbre de mai
au Dollenberg



Mai
29

L'Ascension



Juillet
14

France :
le 14 juillet au
Dollenberg



Mars
04

Cuisine-party
de carnaval



Avril
21

Pâques



Mai
11

Concert de la Fête
des mères dans
l'Amphithéâtre



Juillet
21

Belgique



Août
01

Suisse



Septembre
23/30

Cuisine-party
Oktoberfest



Octobre
07

Cuisine-party
Oktoberfest



November
01

Toussaint



November
29

Inauguration festive des
Illuminations de Noël au
Dollenberg



Dezember
06

Soirée de gala le jour
de la Saint-Nicolas



07. – 21.12.
Semaines
Offres
Spéciales



Tous les
samedis de
l'Avent :
Concert de
l'Avent



Décembre
24

Nuit de Noël



Décembre
25/26

Noël



Octobre
03

Allemagne



November
20

Gala du
Bourgogne Rouge



Tous les
mardis :
CUISINE-
PARTY



Décembre
31

Saint Sylvestre

Horaires de saison

01.01. – 05.01.
Haute Saison
06.01. – 26.02.
Basse Saison
27.02. – 08.03.
Haute Saison
09.03. – 12.04.
Basse Saison
13.04. – 01.11.
Haute Saison
02.11. – 20.12.
Basse Saison
21.12. – 31.12.
Haute Saison

Le Pavillon congés annuels

2025

11.03. – 26.03. &
17.06. – 02.07.2025

5% de remise
dès 3 nuitées
15% de remise
dès 7 nuitées

JRE
JEUNES RESTAURATEURS

RELAIS &
CHATEAUX




RELAIS &
CHATEAUX

JRE
JEUNES RESTAURATEURS



Meinrad Schmiederer e. K. | Hotel Dollenberg
Dollenberg 3 | 77740 Bad Peterstal-Griesbach | Allemagne
Tél. +49 7806 780 | Fax +49 7806 1272

info@dollenberg.de
www.dollenberg.de

www.marketing-deluxe.at • Photos: Hotel Dollenberg / Black Forest Production / Karl Hoffmann Fotografie und mehr ... /
Michael Huber Fotografie, Nationalpark Schwarzwald, iStock.com, Adobe Stock, Shutterstock.

La parution d'un nouveau tarif rend caduc tous les tarifs antérieurs. Sous réserve d'erreurs de composition ou d'impression. Toutes modifications réservées.